

# XR

2025-2027 エックスアールクロス



お手入れらくらく！

## 「機能性壁紙」多数掲載

全点  
防かび

軽量

耐クラック

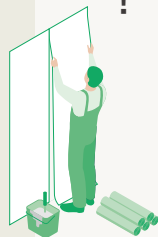
撥水トップコート

表面強度アップ

アンチダスト

抗菌

安心の「施工性」で  
美しい仕上がり  
貼り替えスムーズ！



コーディネートらくらく！

- スペース別イメージカット掲載
- 巾木スケール付き



製品厚 0.5mm以上多数掲載

「天壁ぐるっと」は貼りまわしOK！

天壁  
ぐるっと

リリカラ「極厚」表記で探しやすい

極厚

Lilycolor

# XR

2025-2027 エックスアールクロス

## XRのうれしいポイント

### point 1 施工性

施工性に特化した **R**eform 向け！

### point 2 機能性

汚れにくく、拭き取りやすい  
機能性壁紙満載！

### point 3 コーディネート

床材とのコーディネートが  
しやすいコンテンツ掲載！



point  
1

## 安心の「施工性」で美しい仕上がり！

### 下地の凹凸が目立ちにくい

製品厚**0.5mm以上**  
多数掲載

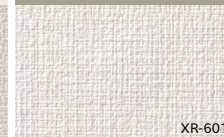
不陸隠蔽性

一般ビニル壁紙



下地の凹凸が目立つ

織物調シリーズ



XR-601

下地の凹凸が目立ちにくい

さらに

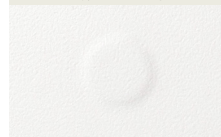
厚みや凹凸の目立ちにくさなど  
リリカラ基準を満たした商品には  
「**極厚**」マーク掲載。

商品サンプル裏面の  
このマークが目印！

極厚

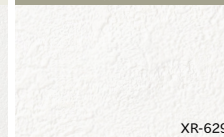
不陸隠蔽性

一般ビニル壁紙



下地の凹凸が目立つ

石目調シリーズ



XR-629

下地の凹凸が目立ちにくい

### ジョイントが目立ちにくい

無地貼り前提※多数掲載

※柄リビートを気にせずに貼ることができます。

ジョイント部分比較

石目調



XR-638

ジョイント位置

織物調



XR-605

ジョイント位置

### 天井から壁まで 貼りまわし OK

天壁ぐるっと

商品サンプル裏面の  
このマークが目印！

天井から壁まで貼りまわしに  
おすすめの商品です。

point  
2

お手入れらくらく！

「機能性壁紙」多数掲載！



軽量

軽いので天井施工がしやすい



耐クラック

ひび割れをカバーし、きれいをキープ



アンチダスト

ホコリが付きにくく、お手入れらくらく



撥水トップコート

汚れが付きにくく、拭き取りやすい



表面強度アップ

キズにつよく、丈夫で長持ち



抗菌

表面に付着した細菌の繁殖を抑制



防かび

かびの発生と繁殖を抑制

詳しくは ▶▶ P.3・4

point  
3

コーディネート  
らくらく！

貼り替えたらこんなにきれい！  
Before and After

▶▶ P.5

イメージしやすい！  
スペース別  
コーディネート

▶▶ P.7

プロ厳選！  
おすすめ  
クッションフロア

▶▶ P.37

失敗しない！  
巾木スケール

▶▶ P.38

成功コーディネートに導く！  
おすすめソフト巾木

▶▶ P.38

≡ 施工イメージ全点！ ≡

収録商品全点の  
イメージ写真が >  
ご覧頂けます。



## I N D E X

P.3 機能説明

P.5 Before and After

P.7 スペース別コーディネート

P.13 壁紙のお手入れポイント

P.14 軽量・耐クラック壁紙のメリット！

P.15 サンプル裏面ガイド

織物調 シリーズ XR-601～XR-625

石目調 シリーズ XR-626～XR-645

いとりシリーズ XR-646～XR-665

P.34 壁紙の品質規格と安全性  
商品選択上のご注意  
施工上のご注意  
使用上のご注意

P.35 長期継続品

P.37 おすすめクッションフロア

P.37 巾木スケールの使い方

P.38 巾木スケール

P.38 おすすめリリカラソフト巾木

P.39 リリカラコーク

P.40 品番対照表  
防火性能・認定番号

ひび割れをカバーし、きれいをキープ



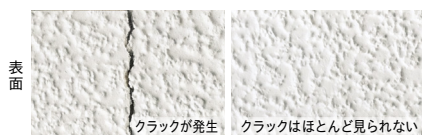
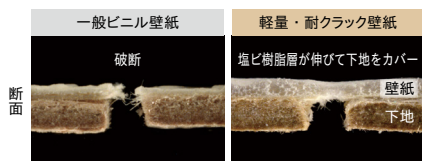
## 軽量・耐クラック

25点収録

おすすめ場所：天井や、あらゆる空間に

特殊配合により、塩ビ樹脂層が伸びて、下地の動きに追従。軽微なひび割れをカバーし、お部屋をきれいに保ちます。

### ● 耐クラック性比較 変異2.5mm



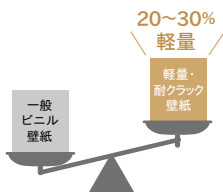
#### 《試験方法》

壁紙を両面テープで厚紙に貼った試験片に対して引張試験を行い、壁紙の状態変化(裂け具合)を評価。(引張速度:3mm/min)

### 軽く天井施工がらくらく

20～30%の軽量化により、天井施工がらくらく。運搬時の負担も軽減する、人にも環境にも配慮した壁紙です。

- ひび割れが起きないことを保証するものではありません。
- 長期間使用による劣化や硬化によって機能が発揮できない場合があります。あらかじめご了承ください。



ホコリがつきにくく、お手入れがらくらく



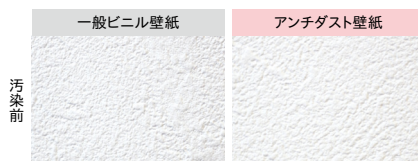
## アンチダスト

4点収録

おすすめ場所：天井や、あらゆる空間に

壁紙表面の特殊コーティングにより、一般ビニル壁紙に比べ、表面にホコリ等のダスト汚れがつきにくくなっています。

### ● 汚染性能比較 汚染物質：ホコリ(床) 想定…ホコリ



#### 《試験方法》

汚染物を容器に封入し、ファンを使用し付着。

※試験結果は、評価試験データであり、保証するものではありません。  
※環境条件によっては効果・汚れ方に差があります。  
※この試験は壁紙に汚染物を強制的に付着させているため、普段の生活環境での汚れ方と同様の汚れ方になるとは限りません。

- アンチダストは、ホコリ等のダスト汚れが付着にくい機能であり、ホコリ等のダスト汚れが付かない機能ではありません。
- 汚れが一度付着すると、拭き取り除去性は一般壁紙と同等となります。壁紙工業会規格の「汚れ防止」に合格する性能には至りません。
- タバコ、キッチン等からの油煙は一度付いてしまうと表面に粘着性を与え、ホコリ等の他のダスト汚れを誘発、助長する傾向があります。

汚れがつきにくく、拭き取りやすい



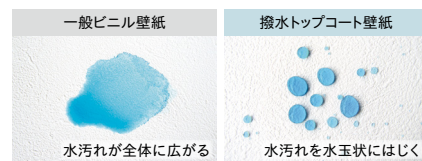
## 撥水トップコート

46点収録

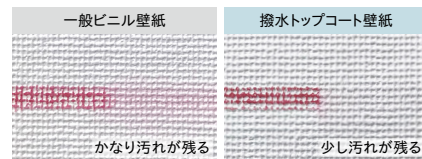
おすすめ場所：水まわり／子供部屋

汚れに強い撥水トップコートが、お部屋をきれいに保ちます。施工難も拭き取りやすいため、仕上がりがきれいです。

### ● 撥水性比較



### ● クレヨン汚れ落ち比較



#### 《試験方法》

壁紙工業会制定「汚れ防止壁紙性能規定」に準拠。汚れ付着24時間後に中性洗剤・歯ブラシなどで拭き取り、目視で判定。

#### 《判定基準》

5級：汚れが残らない 4級：ほとんど汚れが残らない  
3級：やや汚れが残る 2級：かなり汚れが残る 1級：汚れが濃く残る  
※表面に防汚フィルム加工を施し、且つ、「4～5級」の性能を有することが「汚れ防止」の規定です。

- 一般ビニル壁紙に比べ汚れにくくなっていますが、壁紙業界規格の「汚れ防止(4～5級)」の性能には至りません。撥水トップコート品は、概ね3～4級レベルに相当します。
- 長時間付着し浸透した汚れや頑固な油汚れは、一般ビニル壁紙同様落とすことができません。
- 何度も拭き取ると目に見えない微細な傷が付き、汚れ落ち性能は低下します。お含みおきください。



キズに強く、丈夫で長持ち




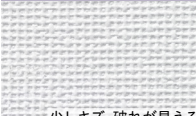
## 表面強度アップ

48点収録

おすすめ場所：LDK／廊下／玄関

一般ビニル壁紙に比べ、表面が丈夫でキズがつきにくい。破れを軽減し、お部屋をきれいに保ちます。

### ● 表面強度比較

一般ビニル壁紙	表面強度アップ壁紙
	
表面が破れて裏打紙が見える	少しキズ・破れが見える

#### 《試験方法》

壁紙工業会制定「表面強化壁紙性能規定」に準拠。  
学振型摩擦試験機に指定のステンレス製ツメを取り付け、  
200gの荷重で壁紙表面を5往復し、表面の傷つき具合を評価。

#### 《判定基準》

5級：一見視で特に変化が見られない  
4級：多少表面傷が見られるが、比較的大きな表面層の破れ等は見られない  
3級：表面層の破れが明確に見える  
2級：表面が破けて紙等の裏打材が明らかに見える（長さ1cm未満）  
1級：表面が破けて紙等の裏打材が明らかに見える（長さ1cm以上）

※「4～5級」の性能を有することが「表面強化」の規定です。

- 一般ビニル壁紙に比べ、キズに強い特長がありますが、壁紙業界規格の「表面強化（4～5級）」の性能には至りません。表面強度アップ品は概ね3～4級レベルに相当します。
- エンボス形状や製造ロットなどにより試験結果にバラツキが生じます。あらかじめご了承ください。

細菌の繁殖を抑制



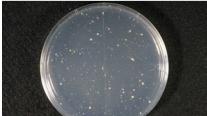
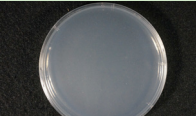
## 抗菌

47点収録

おすすめ場所：水まわり／子供部屋

壁紙の表面に付着した細菌の繁殖を抑制します。  
お部屋を清潔できれいに保ちます。

### ● 抗菌性能比較

一般ビニル壁紙	抗菌壁紙
	

### ● 抗菌性能基準

試験菌	試験開始時の生菌数 (個/cm <sup>2</sup> )	試験後の生菌数 (個/cm <sup>2</sup> )
大腸菌	$6.2 \times 10^3 \sim 2.5 \times 10^4$	0.63未満
黄色ブドウ球菌	$6.2 \times 10^3 \sim 2.5 \times 10^4$	0.63未満

#### 《試験方法》

壁紙工業会制定「抗菌壁紙性能規定」に準拠。  
壁紙の表面に試験菌液を滴下し、温度35±1℃、湿度90％以上で24±1時間培養。培養後の生菌数を測定し「0.63未満」の性能を有することが「抗菌」の規定です。

※試験の数値は、開始時には6,200～25,000個あった菌数が、24時間後にはほぼ0に近い状態まで減少する性能があることを示しています。

- 抗菌性の壁紙は、これを使用することによって掃除の必要がなくなるというものではありません。
- 抗菌性壁紙の抗菌効果は、壁紙に付着した細菌の増殖を抑制するものであり、感染を直接阻止するものではありません。

かびの繁殖を抑制



## 防かび

全65点収録

おすすめ場所：あらゆる空間に

かびの発生と繁殖を抑制して、  
お部屋を清潔で快適に保ちます。

### ● 防かび性能比較

菌糸の発育	結果の表示
肉眼及び顕微鏡下で かびの発育は認められない	0
肉眼ではかびの発育が認められないが、 顕微鏡下では明らかに確認できる	1
肉眼でかびの発育が認められ、 発育部分の面積は試料の全面積の 25％未満	2
肉眼でかびの発育が認められ、 発育部分の面積は試料の全面積の 25％以上50％未満	3
菌糸はよく発育し、発育部分の面積は 試料の全面積の50％以上	4
菌糸の発育は激しく、試料全面を 覆っている	5

#### 《試験方法》

壁紙工業会制定「防かび壁紙性能規定」に準拠。一般的なかび5種類を壁紙表面に付着させ、4週間後のかびの発育状況を肉眼と顕微鏡で確認し、評価「0」の性能を有することが「防かび」の規定です。

機能性ガイドは  
こちら



# Before and After ビフォーアフター

[リビング]



Before

トレンドの  
木目の  
下がり天井 × グリーンの  
アクセントクロスで  
ナチュラルで印象的な空間を！

After



壁(白):XR-643 壁(グリーン):XR-648 天井(木目):XR-660



Before

ホコリがつきにくいアンチダスト  
壁紙を天井に貼れば、お手入れ  
らくらく！

After



壁:XR-623 天井:XR-621 巾木:HL-54

壁紙を貼り替えることで、お部屋の雰囲気がぐっと良くなります。  
アクセントクロスや天井との貼り替えコーディネートで、印象的な空間を！

## 洗面室



Before

イエローのアクセントクロスと  
モロッカン柄のクッションフロアで  
海外風インテリアに！

After



壁(白)・天井:XR-643 壁(イエロー):XR-649 巾木:HL-52 CF:LH-81546

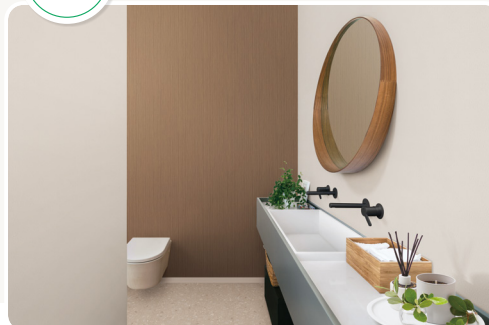
## トイレ



Before

木目柄壁紙 × ストーン調の  
クッションフロア  
は相性抜群！

After



壁(木目):XR-662 壁(ライトグレイージュ):XR-641 巾木:HL-54 CF:LH-81517

LDK

## Coordinate

スペース別 コーディネート



心地よいリズム感がある石目調壁紙は、ナチュラルな空間にぴったり。  
天井はアンチダスト壁紙で貼り分けてお手入れしやすく。

壁(グレージュ):XR-630 壁(白):XR-629 天井:XR-643 巾木:HL-52





■ 壁紙をグレージュとアイボリーで貼り分けて空間に広がりを持たせて。  
 壁(グレージュ): XR-602 壁(アイボリー): XR-601 天井: XR-620 巾木: HL-52



■ 石目調と木目柄の壁紙は相性抜群。ナチュラルな空間にアクセントを。  
 壁(白): XR-633 壁(木目): XR-660

## ワンルーム



■ すっきりとした色合いながら風合いの感じられる織物調壁紙は、空間に広がりを持たせてくれます。

壁・天井：XR-611 CF：LH-81595



プライベートスペース



パールがほどこされた織物調壁紙でシンプルな空間に華やかさをプラス。  
壁(アイボリー)・天井:XR-624 壁(グレー):XR-625



アイボリーとライトグレーの貼り分けで、空間にメリハリを。  
壁(アイボリー):XR-627 壁(ライトグレー):XR-628

水廻り



■ 淡く上品なピンクの壁紙で、冷たい印象になりがちな水廻りを華やかに演出。

壁：XR-652



■ 壁紙とクッションフロアを爽やかなカラーで合わせて清潔感のあるインテリアに。

壁：XR-657 天井：XR-643 巾木：HL-52 CF：LH-81541





白×黒のタイル柄壁紙に大理石調のクッションフロアを合わせて、  
モダンで気品高い印象に。

壁(白):XR-655 壁(黒):XR-656 天井:XR-643 巾木:HL-65 CF:LH-81530



グレージュのモルタル柄の壁紙と、ストーン調のクッションフロアは相性◎。

壁:XR-659 巾木:HL-62 CF:LH-81505

# 壁紙のお手入れポイント

## 壁紙が汚れる原因

ほこり

手垢

飲み物

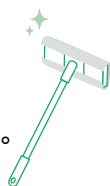
調味料

長期間放置していると  
取れなくなる！

日常的にお手入れを  
することが大切！

## お手入れ手順

まずは、フローリング用シートなどでほこりをとる。



中性洗剤を薄めた水に雑巾を浸して固く絞る。(水9：中性洗剤1)



壁を優しく拭く。  
(爪を立てたり、強く擦らないように注意。)



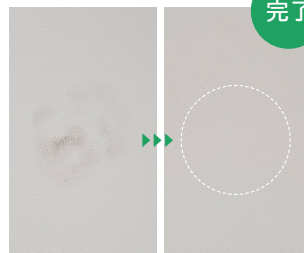
一度雑巾をキレイな水ですすぎ固く絞る。



水拭きする。  
(洗剤が残ると変色などの原因になります。)



乾いた雑巾で乾拭きする。  
(水気が残るとシミやかびなどの原因になります。)



汚れもほとんど落とせました！

## これ、やらないで！

- × ゴシゴシ擦る
- × 強い洗剤の使用
- × 中性洗剤を直接塗布
- × アルコールや次亜塩素酸の使用
- × 漂白剤の使用
- × 消臭剤や芳香剤の吹き付け

これらは壁紙の変色や破損などの原因になります。

丁寧にメンテナンスしていても

壁紙の耐久性は

**5～10年**

大掃除や新生活のタイミングが  
貼り替えのチャンス！

# 軽量・耐クラック壁紙のメリット！

ひび割れも追従して  
きれいが長持ち！



軽量機能で広い面積や、  
天井施工がらくらく！



耐クラック機能で地震や振動に  
よるひび割れをカバー！



撥水トップコート機能で  
お手入れらくらく！



表面強度アップ機能で、  
丈夫で長持ち！

性能試験動画は  
こちら



## おすすめ場所

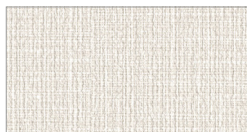
リビングやプライベート  
スペースなどあらゆる  
空間、天井に。

織物調



XR-601

天壁  
ぐらっと 極厚



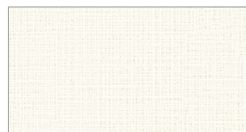
XR-602

天壁  
ぐらっと 極厚



XR-603

天壁  
ぐらっと 極厚



XR-604

天壁  
ぐらっと 極厚



XR-605

天壁  
ぐらっと 極厚



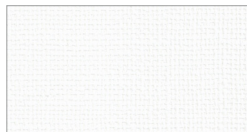
XR-606

天壁  
ぐらっと



XR-607

天壁  
ぐらっと



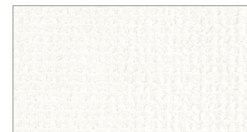
XR-608

天壁  
ぐらっと



XR-609

天壁  
ぐらっと 極厚



XR-610

天壁  
ぐらっと 極厚



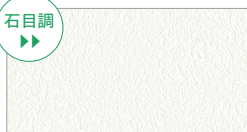
XR-611

天壁  
ぐらっと 極厚



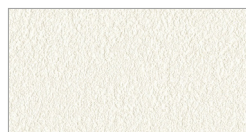
XR-612

天壁  
ぐらっと 極厚



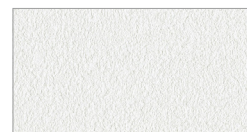
XR-626

天壁  
ぐらっと



XR-627

天壁  
ぐらっと



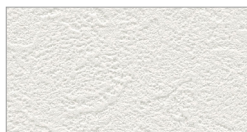
XR-628

天壁  
ぐらっと



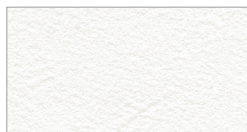
XR-629

天壁  
ぐらっと 極厚



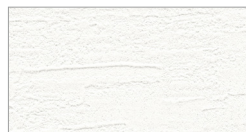
XR-630

天壁  
ぐらっと 極厚



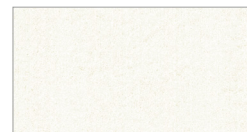
XR-631

天壁  
ぐらっと



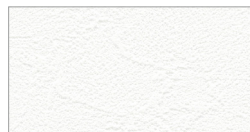
XR-632

極厚



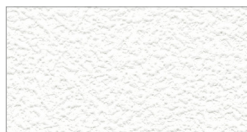
XR-633

天壁  
ぐらっと



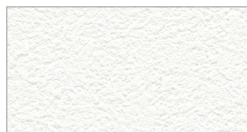
XR-634

天壁  
ぐらっと 極厚



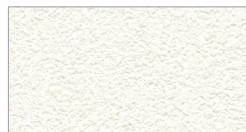
XR-635

天壁  
ぐらっと 極厚



XR-636

天壁  
ぐらっと



XR-637

天壁  
ぐらっと



XR-638

天壁  
ぐらっと 極厚

※掲載している画像は、商品によってそれぞれの縮尺が異なりますのでご注意ください。 ※画像と現物のイメージが異なる場合があります。

# サンプル裏面ガイド

サンプルの裏面には壁紙を選ぶ際に必要な情報が載っております。

## 機能

用途やシーンに合わせて、  
機能商品をお選びください。

機能詳細は ▶▶ P.3-4

## 天壁ぐるっと

このマークがついている商品は、  
天井と壁の貼りまわしにも  
おすすめです。

※タテヨコ貼りはできません。

## 極厚

リリカラ基準の「極厚」マーク。  
下地の凹凸が目立ちにくいのが  
ポイント。貼り替えにおすすめです。

織物調シリーズ

軽量

耐クラック

撥水トップコート

表面強度アップ

アンチダスト

抗菌

2029年まで継続

天壁ぐるっと

極厚

施工例写真 P.16に掲載

XR-600 [旧品番: XR-400] [24-26 BASE: LB-9000]

★★★★★

JIS

シックハウス対策製品

無鉛製品

準不燃

防火種別 2-3

巾92cm切売可

リビート 164 ~ 92cm

プリントリビート

オーク板柱目(目地なし)

※濃色の商品につき、ひっかきキズ・たたみジワによる白化、糊の拭き残しにご注意ください。

おすすめリリカラコーク

90000 (ホワイトアイボリー)

軽

耐クラック

撥水トップコート

表面強度アップ

抗菌

防カビ

軽量

耐クラック

撥水トップコート

表面強度アップ

抗菌

防カビ

おすすめポイント

ナチュラルな風合いが魅力の織物調。あらゆるテイストにおすすめです。

おすすめコーディネート

天井

XR-600 / XR-600

壁

XR-600

巾木

HL-00

クッションフロア

LH-80000

## おすすめコーディネート

天井・壁に加え、おすすめの巾木と  
クッションフロア品番も！  
コーディネートに迷ったらぜひ！





## XR-601

[旧品番: XR-420]  
[24-26 BASE: LB-9561]

準不燃 防火種別 2-3

巾92cm切売可

軽量・耐クラック 撥水トップコート  
表面強度アップ 抗菌 防かび

お薦め リリカラコーク  
90987 (ライトベージュ)

ナチュラルな風合いが魅力の織物調。あ  
らゆるテイストにおすすめです。

### おすすめコーディネート

天井 XR-601 / XR-620  
壁 XR-601  
巾木 HL-54  
クッションフロア LH-81582

天壁ぐるっと 極厚

施工例写真を見る



## XR-603 NEW

準不燃 防火種別 2-3

巾92cm切売可

軽量・耐クラック 撥水トップコート  
表面強度アップ 抗菌 防かび

お薦め リリカラコーク  
90982 (オフホワイト)

ナチュラルな風合いが魅力の織物調。淡  
いベージュは床材との相性も抜群。

### おすすめコーディネート

天井 XR-603 / XR-620  
壁 XR-603  
巾木 HL-53  
クッションフロア LH-81575

天壁ぐるっと 極厚



## XR-602

[24-26 BASE: LB-9562]

準不燃 防火種別 2-3

巾92cm切売可

軽量・耐クラック 撥水トップコート  
表面強度アップ 抗菌 防かび

お薦め リリカラコーク  
90988 (ベージュ)

ナチュラルな風合いが魅力の織物調。ご  
要望にお応えしたニュアンスカラー。

### おすすめコーディネート

天井 XR-602 / XR-621  
壁 XR-602  
巾木 HL-54  
クッションフロア LH-81593

天壁ぐるっと 極厚

施工例写真を見る



## XR-604 NEW

準不燃 防火種別 2-3

巾92cm切売可

軽量・耐クラック 撥水トップコート  
表面強度アップ 抗菌 防かび

お薦め リリカラコーク  
90984 (アイボリー)

シンプルながらもネップの風合いが印象  
的な織物調。あらゆるテイスト・空間に  
おすすめです。

### おすすめコーディネート

天井 XR-604 / XR-621  
壁 XR-604  
巾木 HL-54  
クッションフロア LH-81593

天壁ぐるっと 極厚



## XR-605 [24-26 BASE:LB-9530]

準不燃 防火種別 2-3

巾92cm切売可

軽量・耐クラック 撥水トップコート  
表面強度アップ 抗菌 防かび

お薦め リリカラコーク  
90984 (アイボリー)

細かく繊細な織物調。温かみのあるグレージュがポイントです。

天壁ぐるっと 極厚

おすすめコーディネート

天井 XR-605 / XR-620  
壁 XR-605  
巾木 HL-54  
クッションフロア LH-81581



## XR-607 [旧品番:XR-424] [24-26 BASE:LB-9555]

準不燃 防火種別 2-3

巾92cm切売可

軽量・耐クラック 撥水トップコート  
表面強度アップ 抗菌 防かび

2029年まで継続

お薦め リリカラコーク  
90982 (オフホワイト)

シンプルな織物調。機能性も充実し、あらゆるテイスト・空間におすすめです。

天壁ぐるっと

おすすめコーディネート

天井 XR-607 / XR-620  
壁 XR-607  
巾木 HL-52  
クッションフロア LH-81577



## XR-606 [24-26 BASE:LB-9529]

準不燃 防火種別 2-3

巾92cm切売可

軽量・耐クラック 撥水トップコート  
表面強度アップ 抗菌 防かび

お薦め リリカラコーク  
90982 (オフホワイト)

細かく繊細な織物調。ベーシックなデザインなのであらゆるテイストにおすすめです。

天壁ぐるっと

おすすめコーディネート

天井 XR-606 / XR-611  
壁 XR-606  
巾木 HL-52  
クッションフロア LH-81582



## XR-608 [旧品番:XR-423] [24-26 BASE:LB-9554]

準不燃 防火種別 2-3

巾92cm切売可

軽量・耐クラック 撥水トップコート  
表面強度アップ 抗菌 防かび

お薦め リリカラコーク  
90982 (オフホワイト)

シンプルな織物調。機能性も充実し、あらゆるテイスト・空間におすすめです。

天壁ぐるっと

おすすめコーディネート

天井 XR-608 / XR-620  
壁 XR-608  
巾木 HL-52  
クッションフロア LH-81577



XR-609 [ 旧品番:XR-419 ]  
[ 24-26 BASE:LB-9526 ]

準不燃 防火種別 2-3

巾92cm切売可

軽量・耐クラック 撥水トップコート  
表面強度アップ 抗菌 防かび

お薦め リリカラコーク  
90982 (オフホワイト)

パールを効かせた織物調の壁紙は、空間にさりげない華やかさを演出します。

おすすめコーディネート

天井 XR-609 / XR-620  
壁 XR-609  
巾木 HL-52  
クッションフロア LH-81575

天壁ぐるっと 極厚



XR-611 [ 旧品番:XR-421 ]  
[ 24-26 BASE:LB-9524 ]

準不燃 防火種別 2-3

巾92cm切売可

軽量・耐クラック 撥水トップコート  
表面強度アップ 抗菌 防かび

お薦め リリカラコーク  
90982 (オフホワイト)

ランダム感のあるナチュラルテイストの織物調。ボリューム感があり施工性に優れています。

おすすめコーディネート

天井 XR-611 / XR-612  
壁 XR-611  
巾木 HL-52  
クッションフロア LH-81595

天壁ぐるっと 極厚

施工例写真を見る

📷 P.9



XR-610 **NEW**

準不燃 防火種別 2-3

巾92cm切売可

軽量・耐クラック 撥水トップコート  
表面強度アップ 抗菌 防かび

お薦め リリカラコーク  
90982 (オフホワイト)

下地が目立ちにくいテクスチャーの織物調。ボリューム感があり施工性に優れています。

おすすめコーディネート

天井 XR-610 / XR-613  
壁 XR-610  
巾木 HL-53  
クッションフロア LH-81578

天壁ぐるっと 極厚



XR-612 [ 旧品番:XR-418 ]  
[ 24-26 BASE:LB-9523 ]

準不燃 防火種別 2-3

巾92cm切売可

軽量・耐クラック 撥水トップコート  
表面強度アップ 抗菌 防かび

2029年まで継続

お薦め リリカラコーク  
90982 (オフホワイト)

糸の太細のテクスチャーが印象的な織物調。ボリューム感があり施工性に優れています。

おすすめコーディネート

天井 XR-612 / XR-611  
壁 XR-612  
巾木 HL-52  
クッションフロア LH-81582

天壁ぐるっと 極厚





## XR-613 [ 旧品番:XR-439 ] [ 24-26 BASE:LB-9518 ]

準不燃 防火種別 2-3

巾92cm切売可

防かび

2029年まで継続

お薦め リリカラコーク  
90983 (ホワイトアイボリー)

下地が目立ちにくいテクスチャーの織物調。ボリューム感があり施工性に優れています。

おすすめコーディネート

天井 XR-613 / XR-612

壁 XR-613

巾木 HL-52

クッションフロア LH-81581

天壁ぐるっと

極厚



## XR-615 [ 旧品番:XR-443 ]

準不燃 防火種別 2-3

巾92cm切売可

撥水トップコート 表面強度アップ

抗菌 防かび

お薦め リリカラコーク  
90983 (ホワイトアイボリー)

下地が目立ちにくいテクスチャーの織物調。ボリューム感があり施工性に優れています。

おすすめコーディネート

天井 XR-615 / XR-610

壁 XR-615

巾木 HL-52

クッションフロア LH-81581

天壁ぐるっと

極厚



## XR-614 [ 旧品番:XR-445 ]

準不燃 防火種別 2-3

巾92cm切売可

撥水トップコート 表面強度アップ

抗菌 防かび

お薦め リリカラコーク  
90987 (ライトベージュ)

下地が目立ちにくいテクスチャーの織物調。ボリューム感があり施工性に優れています。

おすすめコーディネート

天井 XR-614 / XR-613

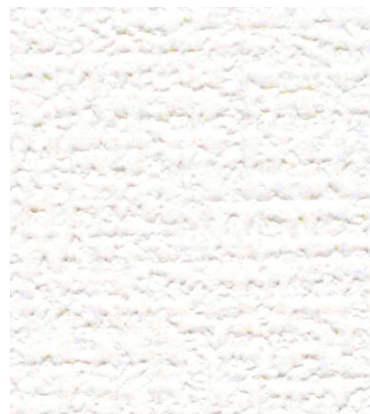
壁 XR-614

巾木 HL-54

クッションフロア LH-81595

天壁ぐるっと

極厚



## XR-616 [ 旧品番:XR-438 ] [ 24-26 BASE:LB-9516 ]

準不燃 防火種別 2-3

巾92cm切売可

防かび

2029年まで継続

お薦め リリカラコーク  
90983 (ホワイトアイボリー)

下地が目立ちにくいテクスチャーの織物調。ボリューム感があり施工性に優れています。

おすすめコーディネート

天井 XR-616 / XR-610

壁 XR-616

巾木 HL-54

クッションフロア LH-81581

天壁ぐるっと

極厚



XR-617 [旧品番:XR-437]  
[24-26 BASE:LB-9527]

準不燃 防火種別 2-3

巾92cm切売可

防かび

お薦め リリカラコーク  
90984 (アイボリー)

パールのアクセントが効いたグレージュの織物調。ボリューム感があり施工性に優れています。

おすすめコーディネート

- 天井 XR-617 / XR-612
- 壁 XR-617
- 巾木 HL-53
- クッションフロア LH-81581

天壁ぐるっと 極厚



XR-619 [21-24 XB7ロス:XB-144]

準不燃 防火種別 2-3

巾92cm切売可

撥水トップコート 表面強度アップ  
抗菌 防かび

お薦め リリカラコーク  
90982 (オフホワイト)

ネップの質感が魅力の織物調。あらゆるテイスト・空間におすすめです。

おすすめコーディネート

- 天井 XR-619 / XR-620
- 壁 XR-619
- 巾木 HL-52
- クッションフロア LH-81582

天壁ぐるっと



XR-618 [21-24 XB7ロス:XB-143]

準不燃 防火種別 2-3

巾92cm切売可

撥水トップコート 表面強度アップ  
抗菌 防かび

お薦め リリカラコーク  
90987 (ライトベージュ)

繊細ながらも、ナチュラルな風合いが印象的な織物調。コーディネートがしやすいニュアンスカラー。

おすすめコーディネート

- 天井 XR-618 / XR-621
- 壁 XR-618
- 巾木 HL-53
- クッションフロア LH-81578

天壁ぐるっと



XR-620 [24-26 BASE:LB-9551]

準不燃 防火種別 2-3

巾92cm切売可

表面強度アップ アンチダスト  
抗菌 防かび

お薦め リリカラコーク  
90982 (オフホワイト)

ナチュラルな風合いが印象的な織物調。アンチダストなのであらゆる空間におすすめです。

おすすめコーディネート

- 天井 XR-620 / XR-611
- 壁 XR-620
- 巾木 HL-52
- クッションフロア LH-81575

天壁ぐるっと 極厚

施工例写真を見る

📷 P.8



## XR-621 [24-26 BASE: LB-9552]

準不燃 防火種別 2-3

巾92cm切売可

表面強度アップ アンチダスト

抗菌 防かび

お薦め リリカラコーク  
90983 (ホワイトアイボリー)

ナチュラルな風合いが印象的な織物調。温かみのある色合いがポイントのアンチダストです。

### おすすめコーディネート

- 天井 XR-621 / XR-620
- 壁 XR-621
- 巾木 HL-54
- クッションフロア LH-81577

天壁ぐるっと 極厚

施工例写真を見る



## XR-623 NEW

準不燃 防火種別 2-3

巾92cm切売可

撥水トップコート 表面強度アップ

抗菌 防かび

お薦め リリカラコーク  
90984 (アイボリー)

ジョイントが目立ちにくい織物調。温かみのある色合いがポイント。和モダンテイストにも。

### おすすめコーディネート

- 天井 XR-605 / XR-621
- 壁 XR-623
- 巾木 HL-54
- クッションフロア LH-81593

施工例写真を見る



## XR-622 [旧品番:XR-453] [24-26 BASE: LB-9564] [21-24 XB7クロス: XB-125]

準不燃 防火種別 2-3

巾92cm切売可

撥水トップコート 表面強度アップ

抗菌 防かび

お薦め リリカラコーク  
90987 (ライトベージュ)

ジョイントが目立ちにくい織物調。温かみのある色合いがポイント。和モダンテイストにも。

### おすすめコーディネート

- 天井 XR-606 / XR-621
- 壁 XR-622
- 巾木 HL-54
- クッションフロア LH-81582



## XR-624 [旧品番:XR-460]

準不燃 防火種別 2-3

巾92cm切売可

撥水トップコート 表面強度アップ

抗菌 防かび

お薦め リリカラコーク  
90984 (アイボリー)

パールを効かせた織物調の壁紙は、空間にさりげない華やかさを演出します。

### おすすめコーディネート

- 天井 XR-624 / XR-611
- 壁 XR-624
- 巾木 HL-54
- クッションフロア LH-81593

施工例写真を見る







XR-625 [ 旧品番:XR-461 ]

準不燃 防火種別 2-3

巾92cm切売可

撥水トップコート 表面強度アップ

抗菌 防かび

お薦め リリカラコーク

90990 (クリア340)

パールが効いた織物調。落ち着きのある  
インテリアにおすすめです。

おすすめコーディネート

天井 XR-624 / XR-617

壁 XR-624 アクセント XR-625

巾木 HL-54

クッションフロア LH-81581

極厚

施工例写真を見る

📷 P.10



## XR-626 [24・26 BASE:LB-9501]

準不燃 防火種別 2-3

巾92cm切売可

軽量・耐クラック 撥水トップコート  
表面強度アップ 抗菌 防かび

お薦め リリカラコーク  
90982 (オフホワイト)

さらりとした砂目調。ベーシックなデザインなので、あらゆるテイストにおすすめです。

### おすすめコーディネート

天井 XR-626 / XR-643  
壁 XR-626  
巾木 HL-52  
クッションフロア LH-81595

天壁ぐるっと



## XR-628 [24・26 BASE:LB-9503]

準不燃 防火種別 2-3

巾92cm切売可

軽量・耐クラック 撥水トップコート  
表面強度アップ 抗菌 防かび

お薦め リリカラコーク  
90989 (ホワイトグレー)

さらりとした砂目調。淡いグレーでクールな印象に。

### おすすめコーディネート

天井 XR-628 / XR-626  
壁 XR-628  
巾木 HL-51  
クッションフロア LH-81575

天壁ぐるっと

施工例写真を見る

📷 P.10



## XR-627 [24・26 BASE:LB-9502]

準不燃 防火種別 2-3

巾92cm切売可

軽量・耐クラック 撥水トップコート  
表面強度アップ 抗菌 防かび

お薦め リリカラコーク  
90987 (ライトベージュ)

さらりとした砂目調。淡いアイボリーが温かみのある空間を演出してくれます。

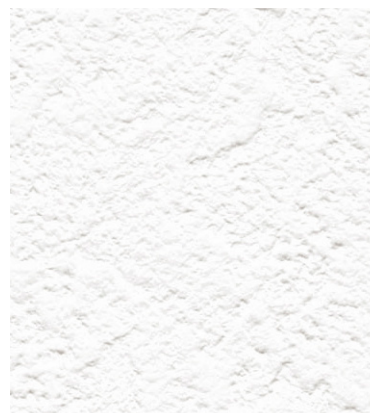
### おすすめコーディネート

天井 XR-627 / XR-626  
壁 XR-627  
巾木 HL-54  
クッションフロア LH-81593

天壁ぐるっと

施工例写真を見る

📷 P.10



## XR-629 [旧品番:XR-404] [24・26 BASE:LB-9508]

準不燃 防火種別 2-3

巾92cm切売可

軽量・耐クラック 撥水トップコート  
表面強度アップ 抗菌 防かび

2029年まで継続

お薦め リリカラコーク  
90982 (オフホワイト)

マットな質感の塗調。あらゆるテイストにおすすめです。

### おすすめコーディネート

天井 XR-629 / XR-643  
壁 XR-629  
巾木 HL-52  
クッションフロア LH-81595

天壁ぐるっと

極厚

施工例写真を見る

📷 表紙 📷 P.7



## XR-630 [旧品番:XR-406] [24-26 BASE:LB-9509]

準不燃 防火種別 2-3

巾92cm切売可

軽量・耐クラック 撥水トップコート  
表面強度アップ 抗菌 防かび

お薦め リリカラコーク  
90989 (ホワイトグレー)

マットな質感の塗調。落ち着いた印象の  
グレイージュは空間のアクセントにも。

### おすすめコーディネート

天井 XR-630 / XR-629  
壁 XR-630  
巾木 HL-54  
クッションフロア LH-81581

天壁ぐるっと 極厚

施工例写真を見る



## XR-632 [24-26 BASE:LB-9504]

準不燃 防火種別 2-3

巾92cm切売可 リビート 42.5 → 92cm  
エンボスリビート 無地貼可

軽量・耐クラック 撥水トップコート  
表面強度アップ 抗菌 防かび

お薦め リリカラコーク  
90982 (オフホワイト)

コテ塗りのテクスチャーが印象的な商  
品。素材感を感じさせるリアルなプリン  
トも特長です。

### おすすめコーディネート

天井 XR-626 / XR-643  
壁 XR-632  
巾木 HL-52  
クッションフロア LH-81581

極厚



## XR-631 [旧品番:XR-410] [24-26 BASE:LB-9512]

準不燃 防火種別 2-3

巾92cm切売可

軽量・耐クラック 撥水トップコート  
表面強度アップ 抗菌 防かび

お薦め リリカラコーク  
90982 (オフホワイト)

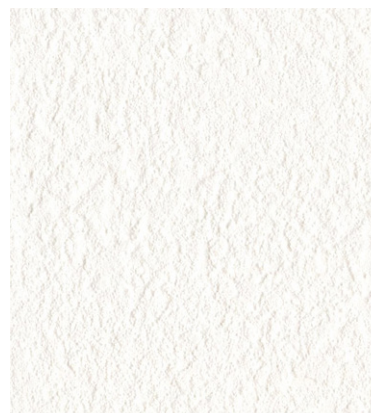
程よい動きがありつつも繊細な調子で、  
やさしい印象の塗り調です。

### おすすめコーディネート

天井 XR-631 / XR-643  
壁 XR-631  
巾木 HL-52  
クッションフロア LH-81582

天壁ぐるっと

施工例写真を見る



## XR-633 NEW

準不燃 防火種別 2-3

巾92cm切売可

軽量・耐クラック 撥水トップコート  
表面強度アップ 抗菌 防かび

お薦め リリカラコーク  
90985 (リリーホワイト)

程よいリズム感が心地良い石目調。あら  
ゆるテイスト・空間におすすめです。

### おすすめコーディネート

天井 XR-633 / XR-643  
壁 XR-633  
巾木 HL-52  
クッションフロア LH-81582

天壁ぐるっと

施工例写真を見る





## XR-634

[ 旧品番:XR-414 ]  
[ 24-26 BASE:LB-9510 ]

準不燃 防火種別 2-3

巾92cm切売可 リビート:31.5 →92cm  
エンボスリビート 無地貼可

軽量・耐クラック 撥水トップコート  
表面強度アップ 抗菌 防かび

2029年まで継続

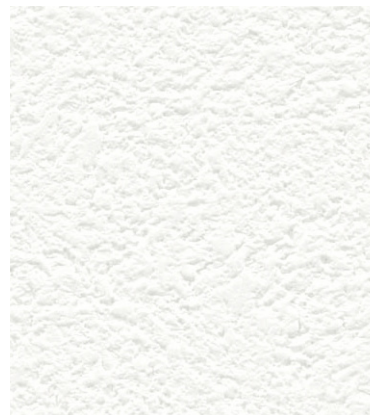
お薦め リリカラコーク  
90982 (オフホワイト)

程よい動きのある塗り調。あらゆるテイ  
ストにおすすめです。

### おすすめコーディネート

天井 XR-634 / XR-643  
壁 XR-634  
巾木 HL-52  
クッションフロア LH-81582

天壁ぐるっと 極厚



## XR-636

[ 旧品番:XR-407 ]  
[ 24-26 BASE:LB-9542 ]

準不燃 防火種別 2-3

巾92cm切売可

軽量・耐クラック 撥水トップコート  
表面強度アップ 抗菌 防かび

お薦め リリカラコーク  
90982 (オフホワイト)

ラフな印象の塗り調。機能性も充実し、  
あらゆるテイスト・空間におすすめです。

### おすすめコーディネート

天井 XR-636 / XR-643  
壁 XR-636  
巾木 HL-52  
クッションフロア LH-81582

天壁ぐるっと



## XR-635

[ 旧品番:XR-416 ]  
[ 24-26 BASE:LB-9514 ]

準不燃 防火種別 2-3

巾92cm切売可

軽量・耐クラック 撥水トップコート  
表面強度アップ 抗菌 防かび

2029年まで継続

お薦め リリカラコーク  
90982 (オフホワイト)

ベーシックな吹き付け塗装調。ボリュ  
ム感があり施工性に優れています。

### おすすめコーディネート

天井 XR-635 / XR-643  
壁 XR-635  
巾木 HL-52  
クッションフロア LH-81595

天壁ぐるっと 極厚



## XR-637

[ 旧品番:XR-408 ]  
[ 24-26 BASE:LB-9543 ]

準不燃 防火種別 2-3

巾92cm切売可

軽量・耐クラック 撥水トップコート  
表面強度アップ 抗菌 防かび

お薦め リリカラコーク  
90987 (ライトベージュ)

ラフな印象の塗り調。ニュアンス感のあ  
る色合いが空間をより印象的に。

### おすすめコーディネート

天井 XR-637 / XR-636  
壁 XR-637  
巾木 HL-54  
クッションフロア LH-81595

天壁ぐるっと





XR-638 [ 旧品番:XR-415 ]  
[ 24-26 BASE:LB-9505 ]

準不燃 防火種別 2-3

巾92cm切売可 リビート:31.5 →46cm  
エンボスリビート 無地貼可

軽量・耐クラック 撥水トップコート  
表面強度アップ 抗菌 防かび

2029年まで継続

お薦め リリカラコーク  
90982 (オフホワイト)

ボリューム感があり、ジョイントも目立たないので、施工性に優れています。

天壁ぐるっと 極厚

おすすめコーディネート

天井 XR-638 / XR-635  
壁 XR-638  
巾木 HL-52  
クッションフロア LH-81593



XR-640 [ 旧品番:XR-426 ]  
[ 24-26 BASE:LB-9536 ]

準不燃 防火種別 2-3

巾92cm切売可

撥水トップコート 表面強度アップ  
抗菌 防かび

お薦め リリカラコーク  
90982 (オフホワイト)

さらりとした質感の塗り調。機能性も充実し、あらゆるテイスト・空間におすすめです。

天壁ぐるっと

おすすめコーディネート

天井 XR-640 / XR-643  
壁 XR-640  
巾木 HL-52  
クッションフロア LH-81577



XR-639 [ 旧品番:XR-430 ]  
[ 24-26 BASE:LB-9507 ]

準不燃 防火種別 2-3

巾92cm切売可 リビート:31.5 →46cm  
エンボスリビート 無地貼可

防かび

お薦め リリカラコーク  
90987 (ライトベージュ)

ボリューム感があり、ジョイントも目立たないので、施工性に優れています。

天壁ぐるっと 極厚

おすすめコーディネート

天井 XR-639 / XR-637  
壁 XR-639  
巾木 HL-54  
クッションフロア LH-81595



XR-641 [ 24-26 BASE:LB-9537 ]

準不燃 防火種別 2-3

巾92cm切売可

撥水トップコート 表面強度アップ  
抗菌 防かび

お薦め リリカラコーク  
90984 (アイボリー)

さらりとした質感の塗り調。淡いグレーで温かみのある空間に。

天壁ぐるっと

おすすめコーディネート

天井 XR-641 / XR-640  
壁 XR-641  
巾木 HL-54  
クッションフロア LH-81593

施工例写真を見る

📷 P.6



## XR-642 [24-26 BASE:LB-9538]

準不燃 防火種別 2-3

巾92cm切売可

撥水トップコート 表面強度アップ

抗菌 防かび

お薦め リリカラコーク  
90988 (ベージュ)

さらりとした質感の塗り肌。深みのある  
グレージュが空間をより印象的に。

### おすすめコーディネート

- 天井 XR-642 / XR-640
- 壁 XR-642
- 巾木 HL-54
- クッションフロア LH-81581

天壁ぐるっと



## XR-644 [24-26 BASE:LB-9532]

準不燃 防火種別 2-3

巾92cm切売可

表面強度アップ アンチダスト

抗菌 防かび

お薦め リリカラコーク  
90985 (リリーホワイト)

さらりとした砂目調のデザイン。淡い色  
合いがポイントのアンチダストです。

### おすすめコーディネート

- 天井 XR-644 / XR-643
- 壁 XR-644
- 巾木 HL-54
- クッションフロア LH-81593

天壁ぐるっと



## XR-643 [24-26 BASE:LB-9531]

準不燃 防火種別 2-3

巾92cm切売可

表面強度アップ アンチダスト

抗菌 防かび

お薦め リリカラコーク  
90982 (オフホワイト)

さらりとした砂目調のデザイン。アンチダ  
ストなのであらゆる空間におすすめです。

### おすすめコーディネート

- 天井 XR-643 / XR-626
- 壁 XR-643
- 巾木 HL-52
- クッションフロア LH-81582

天壁ぐるっと

施工例写真を見る

- P.5
- P.6
- P.7
- P.11
- P.12



## XR-645 [24-26 BASE:LB-9600]

準不燃 防火種別 2-3

巾92cm切売可 リビート:31 ↔30.6cm  
エンボスリビート

防かび

お薦め リリカラコーク  
90982 (オフホワイト)

くし引き仕上げ調の壁紙。和洋問わずあ  
らゆる空間におすすめです。柄名「しつ  
らえ」。

### おすすめコーディネート

- 天井 XR-626 / XR-643
- 壁 XR-645
- 巾木 HL-52
- クッションフロア LH-81577

極厚





## XR-646 [24-26 BASE:LB-9571]

準不燃 防火種別 2-3

巾92cm切売可

防かび

お薦め リリカラコーク  
90982 (オフホワイト)

シンプルな塗り調のホワイト。あらゆるテイストにおすすめです。

### おすすめコーディネート

天井 XR-626 / XR-643  
壁 XR-646  
巾木 HL-52  
クッションフロア LH-81575



## XR-648 [24-26 BASE:LB-9573]

準不燃 防火種別 2-3

巾92cm切売可

防かび

お薦め リリカラコーク  
90990 (クリア340)

軽い色合いのソフトグリーン。空間をさわやかな印象に。

### おすすめコーディネート

天井 XR-626 / XR-643  
壁 XR-646 アクセント XR-648  
巾木 HL-52  
クッションフロア LH-81577

施工例写真を見る



## XR-647 [24-26 BASE:LB-9572]

準不燃 防火種別 2-3

巾92cm切売可

防かび

お薦め リリカラコーク  
90990 (クリア340)

落ち着いた色合いのブルーグレー。人気の北欧テイストにもおすすめです。

### おすすめコーディネート

天井 XR-626 / XR-643  
壁 XR-646 アクセント XR-647  
巾木 HL-52  
クッションフロア LH-81582



## XR-649 [24-26 BASE:LB-9574]

準不燃 防火種別 2-3

巾92cm切売可

防かび

お薦め リリカラコーク  
90990 (クリア340)

優しい印象のベールイエロー。空間を明るい印象に仕上げてくれます。

### おすすめコーディネート

天井 XR-626 / XR-643  
壁 XR-646 アクセント XR-649  
巾木 HL-52  
クッションフロア LH-81577

施工例写真を見る





## XR-650 [24-26 BASE:LB-9575]

準不燃 防火種別 2-3

巾92cm切売可

防かび

お薦め リリカラコーク  
90990 (クリア340)

くすみ感のあるダスティピンク。甘くなりすぎない色味がポイントです。

### おすすめコーディネート

天井 XR-626 / XR-643  
壁 XR-646 アクセント XR-650  
巾木 HL-52  
クッションフロア LH-81575



## XR-652 NEW

準不燃 防火種別 2-3

巾92cm切売可 リビート:31 ↔46cm  
エンボスリビート 無地貼可

撥水トップコート 表面強度アップ

抗菌 防かび

お薦め リリカラコーク  
90990 (クリア340)

清潔感のある柄が上質な空間を演出します。とくに、水廻りにもおすすめです。

### おすすめコーディネート

天井 XR-627 / XR-637  
壁 XR-652  
巾木 HL-52  
クッションフロア LH-81537

施工例写真を見る



## XR-651 NEW

準不燃 防火種別 2-3

巾92cm切売可 リビート:31 ↔46cm  
エンボスリビート 無地貼可

撥水トップコート 表面強度アップ

抗菌 防かび

お薦め リリカラコーク  
90983 (ホワイトアイボリー)

清潔感のある柄が上質な空間を演出します。とくに、水廻りにもおすすめです。

### おすすめコーディネート

天井 XR-626 / XR-636  
壁 XR-651  
巾木 HL-52  
クッションフロア LH-81521



## XR-653 [24-26 BASE:LB-9582]

準不燃 防火種別 2-3

巾92cm切売可 リビート:32 ↔46cm  
エンボスリビート

撥水トップコート 表面強度アップ

抗菌 防かび

お薦め リリカラコーク  
90982 (オフホワイト)

繊細なパールが美しいゆらぎ柄。空間のさりげないアクセントに。

### おすすめコーディネート

天井 XR-620 / XR-643  
壁 XR-653  
巾木 HL-52  
クッションフロア LH-81542



## XR-654 [ 旧品番:XR-464 ] [24-26 BASE:LB-9586]

準不燃 防火種別 2-3

巾92cm切売可

撥水トップコート 表面強度アップ

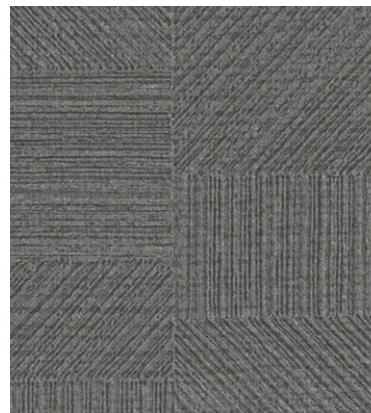
抗菌 防かび

お薦め リリカラコーク  
90986 (バニラホワイト)

細かな石の表情とパールの輝きが上質な空間を演出します。水廻りにもおすすめです。

### おすすめコーディネート

- 天井 XR-620 / XR-643
- 壁 XR-643 アクセント XR-654
- 巾木 HL-52
- クッションフロア LH-81542



## XR-656 [24-26 BASE:LB-9588]

準不燃 防火種別 2-3

巾92cm切売可 リビート:21 ↔30.7cm  
エンボスリビート

※濃色の商品につき、ひっかきキズ・たみジワによる白化、糊の拭き残しにご注意ください。

撥水トップコート 表面強度アップ

抗菌 防かび

お薦め リリカラコーク  
90990 (クリア340)

シャープな表情にブラックの引き締め色がモダンな壁紙。空間を落ち着いた印象に。

### おすすめコーディネート

- 天井 XR-620 / XR-628
- 壁 XR-628 アクセント XR-656
- 巾木 HL-51
- クッションフロア LH-81530

施工例写真を見る



P.12



## XR-655 [24-26 BASE:LB-9587]

準不燃 防火種別 2-3

巾92cm切売可 リビート:21 ↔30.7cm  
エンボスリビート

撥水トップコート 表面強度アップ

抗菌 防かび

お薦め リリカラコーク  
90983 (ホワイトアイボリー)

シャープな表情のモダンな壁紙。すっきりとした空間を演出してくれます。

### おすすめコーディネート

- 天井 XR-606 / XR-643
- 壁 XR-643 アクセント XR-655
- 巾木 HL-52
- クッションフロア LH-81530

施工例写真を見る



P.12



## XR-657 [ 旧品番:XR-462 ] [24-26 BASE:LB-9585]

準不燃 防火種別 2-3

巾92cm切売可 リビート:32 ↔46cm  
プリントリビート 無地貼可

防かび

お薦め リリカラコーク  
90985 (リリーホワイト)

爽やかな印象の壁紙は、水廻りなどの清潔感を演出したい空間におすすめです。

### おすすめコーディネート

- 天井 XR-626 / XR-643
- 壁 XR-643 アクセント XR-657
- 巾木 HL-52
- クッションフロア LH-81541

施工例写真を見る



P.11





## XR-658

[ 旧品番:XR-463 ]  
[ 24-26 BASE:LB-9583 ]

準不燃 防火種別 2-3

巾92cm切売可 リビート 30.7cm  
プリントリビート

撥水トップコート 表面強度アップ

抗菌 防かび

お薦め リリカラコーク  
90984 (アイボリー)

パールがきらめき、高級感のあるランダムストライプ。クラシカルやモダンな空間に。

### おすすめコーディネート

天井 XR-621 / XR-643  
壁 XR-621 アクセント XR-658  
巾木 HL-52  
クッションフロア LH-81536



## XR-660

[ 24-26 BASE:LB-9594 ]

準不燃 防火種別 2-3

巾92cm切売可 リビート 70 92cm  
プリントリビート 無地貼可  
オーク柃目(目地なし)

撥水トップコート 防かび

お薦め リリカラコーク  
90990 (クリア340)

ライトベージュの木目柄。天井にもおすすめです。

### おすすめコーディネート

天井 XR-643 / XR-644  
壁 XR-644 アクセント XR-660  
巾木 HL-54  
クッションフロア LH-81582

施工例写真を見る



## XR-659

[ 旧品番:XR-431 ]  
[ 24-26 BASE:LB-9591 ]

準不燃 防火種別 2-3

巾92.5cm切売可 リビート 23 46.3cm  
プリントリビート 無地貼可

防かび

お薦め リリカラコーク  
90990 (クリア340)

モダンにもカジュアルにも取り入れやすいモルタル調のデザイン。温かみのあるグレイージュ。

### おすすめコーディネート

天井 XR-627 / XR-644  
壁 XR-644 アクセント XR-659  
巾木 HL-54  
クッションフロア LH-81593

施工例写真を見る



## XR-661

[ 24-26 BASE:LB-9595 ]

準不燃 防火種別 2-3

巾92cm切売可 リビート 70 92cm  
プリントリビート 無地貼可  
オーク柃目(目地なし)

撥水トップコート 防かび

お薦め リリカラコーク  
90990 (クリア340)

ベージュの木目柄。天井にもおすすめです。

### おすすめコーディネート

天井 XR-643 / XR-644  
壁 XR-644 アクセント XR-661  
巾木 HL-54  
クッションフロア LH-81593

施工例写真を見る







## XR-662 [24-26 BASE:LB-9596]

準不燃 防火種別 2-3

巾92cm切売可 リビート:70 +-92cm  
プリントリビート 無地貼可  
オーク柃目(目地なし)

撥水トップコート 防かび

お薦め リリカラコーク  
90990 (クリア340)

ミディアムカラーの木目柄。天井にもお  
すすめです。

### おすすめコーディネート

- 天井 XR-643 / XR-644
- 壁 XR-644 アクセント XR-662
- 巾木 HL-54
- クッションフロア LH-81517

施工例写真を見る



## XR-664 [24-26 BASE:LB-9598]

準不燃 防火種別 2-3

巾92cm切売可

防かび

お薦め リリカラコーク  
90990 (クリア340)

じゅらく調の壁紙。XR-665の杉天井柄と  
合わせれば純和風の空間に。

### おすすめコーディネート

- 天井 XR-603 / XR-665
- 壁 XR-664



## XR-663 [旧品番:XR-465] [24-26 BASE:LB-9597]

準不燃 防火種別 2-3

巾92cm切売可

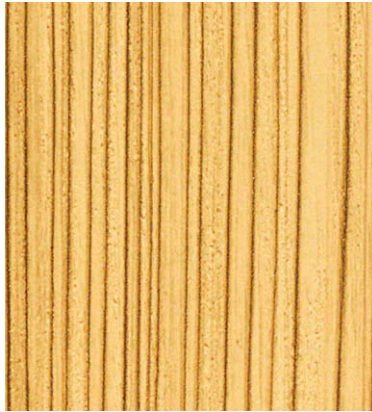
防かび

お薦め リリカラコーク  
90987 (ライトベージュ)

ベージュのもみ紙柄。和モダンやナチュ  
ラルテイストの空間にもおすすめです。

### おすすめコーディネート

- 天井 XR-627 / XR-665
- 壁 XR-663
- 巾木 HL-53
- クッションフロア LH-81595



## XR-665 [24-26 BASE:LB-9599]

準不燃 防火種別 2-3

巾91cm切売可 リビート:70 ↔91cm  
プリントリビート  
杉板目(目地あり)  
板巾44.8cm/目地巾0.7cm(目地間隔45.5cm)

表面強度アップ 防かび

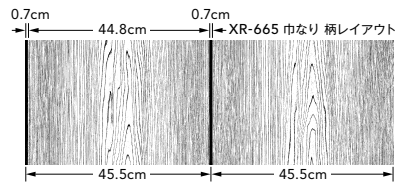
お薦め リリカラコーク  
90990(クリア340)

純和風の空間におすすめの杉天井柄の壁紙です。

### おすすめコーディネート

天井 XR-665

壁 XR-663



## 壁紙の品質規格と安全性

リリカラの壁紙は、様々な安全規格の基準に適合しており、安心してご使用いただけます。

**SV規格** Standard Value (壁紙製品標準規格)

快適・健康・安全に配慮した製品を供給することを目的として壁紙工業会によって制定された自主規格です。

**JIS規格(壁紙:JIS A 6921)** Japanese Industrial Standards (日本産業規格)

日本の工業製品の品質安定を目的とした産業標準化法に基づき制定された国家規格です。

**ホルムアルデヒド等級 F☆☆☆☆**

ホルムアルデヒド放散量の0.2mg/L以下は建築基準法のF☆☆☆☆に適合しています。

項目NO.	試験項目			SV規格	JIS規格	
				規格値	規格値	
1	退色性(号)			4以上	同左	
2	摩擦色落ち度 (級)	乾燥摩擦 色落ち度	縦	4以上	同左	
			横	4以上	同左	
		湿潤摩擦 色落ち度	縦	4以上	同左	
			横	4以上	同左	
3	隠ぺい性(級)			3以上	同左	
4	施工性			浮き及びはがれがあつてはならない	同左	
5	湿潤強度(N/1.5cm)	縦	5.0以上	同左		
		横	5.0以上	同左		
6	ホルムアルデヒド放散量(mg/L)			0.2以下(※)	同左	
7	重金属	砒素	(mg/kg)	3以下	—	
		鉛	(mg/kg)	20以下	—	
		カドミウム	(mg/kg)	3以下	—	
		クロム	(mg/kg)	20以下	—	
		水銀	(mg/kg)	2以下	—	
8	塩化ビニルモノマー			(mg/kg)	0.1以下	—
9	残留VOC	TVOC	(μg/g)	100以下	—	
		TEX芳香族	(μg/g)	10以下	—	

(使用原材料)

10	安定剤	鉛、カドミウム、有機スズを含有する安定剤は使用しない。	—
11	可塑剤	沸点が300℃以上の難揮発性可塑剤を使用する。ただしDBPは使用しない。	—
12	発泡剤	フルオロカーボン類は使用しない。	—
13	溶剤	TEX(トルエン、キシレン、エチルベンゼン)は使用しない。	—

- 上表は、各規格の規定内容を簡略化して一覧にしたものです。項目1～6は、両規格とも同じです。SV規格は、JISの基本品質に、より安全性を考慮して重金属やVOCなどの規定が加えられています。
- JIS規格・SV規格の内容は、社会情勢の変化によって随時改定されます。
- SV規格の詳細については、壁紙工業会ホームページ(<http://www.svkikaku.gr.jp>)をご参照ください。

## 商品選択上のご注意

- 製造ロットの違いにより、見本やサンプル帳と実際の商品が若干異なる場合があります。なお、施工例写真は、照明の影響や印刷の都合上、実物と多少違って見える場合がありますので、ご了承ください。
- 改良その他の事情により、予告なく仕様変更を行なうことがあります。また、生産中止などにより供給不能となる場合があります。
- ビニル壁紙は、リピート表示のない商品でも基本的にある単位の同じ柄の繰り返しでできています。このため、見る角度や光の当たり方によって微妙な凹凸の繰り返しが目立つ場合があります。これは製法上の特性であり、現在の技術では完全に防ぐことはできません。あらかじめご了承ください。

## 施工上のご注意

- 商品はタテ置きで保管してください。ヨコ積みや井桁積みは置き跡がつきやすく、光沢差やエンボスつづれの原因となります。



タテ置き



ヨコ積み



井桁積み

- 下地は平滑に仕上げてください。また、ネジ・クジ類は突起を完全に沈め、サビ止めをしてください。
- 貼り替え時、下地面に残った裏打紙(残紙)は剥がしてから施工してください。残紙が浮いたままでは施工すると目障りなどの原因となります。
- ベンキ・コンクリート・モルタル・木質系下地の場合は、それぞれ専用のシーラーで必ず下地処理をしてください。特にベニヤなどの木質系下地に直接施工した場合、時間がたつとシミや変色の原因になります。シーラーは接着不良や変色を防ぎ、リフォーム時に剥がしやすくします。
- 壁紙は必ず有効巾でご使用ください。重ねしろは有効巾に含まれません。有効巾を超えた使用は、左右色違いの原因となります。
- ジョイント位置は、端部同士で施工してください。両端部と中央部では、色差が生じる場合があります。また、窓の上下など一部だけを横貼りをすると、色違いが生じますので、必ず同じ方向で貼ってください。
- 表面の凹凸が少ない商品はジョイントが比較的に目立ちやすい意匠特性があります。突き付け施工でジョイントが目立ちやすい場合は、重ね断ち施工をおすすめします。
- 三巾ほど施工した時点で問題のないことをご確認ください。明らかに製品に欠陥があると判断された場合には、ただちに作業を中断し当社までご連絡頂けますようお願い申し上げます。三巾以降相当量の作業を進行した場合、施工費賠償の請求、商品の返品等は原則としてお受けいたしかねますのでご了承ください。

## 使用上のご注意

- 入居後一週間程度は十分に換気を行なってください。施工時の臭いが残っている場合があります。
- カーテンやブラインドを活用し、直射日光を避けるよう心がけてください。直射日光や熱風が長時間あたると、変退色しやすくなります。
- 粘着テープ(セロハンテープやガムテープなど)を壁紙に貼らないでください。テープの粘着剤が壁紙に移行し、変色や汚れの原因となります。また、粘着テープを剥がす時に壁紙が破損することがあります。
- 薬品や化粧品などを付着させないでください。壁紙が変色することがあります。
- 家具を壁面に密着させないでください。家具の塗料に含まれる色素やベニヤの色素により、壁紙が変色することがあります。変色だけでなく結露やカビの予防にもなります。
- 結露や過度の湿気は、シミ・剥がれ・カビの原因となりますので、室内の換気や湿度調整を心がけてください。
- 室内空気の汚れ(ホコリ、タバコ、キッチンからの油煙など)は、壁紙を短期間で黄変させてしまします。できるだけ室内の換気を心がけてください。
- ホコリは、時々ハタキをかけたたり電気掃除機などで吸い取ってください。ホコリや汚れを放置しておきますと、湿気や油分を吸って取りにくくなります。
- 飲食物や調味料などの水汚れは、直ちにかたく絞ったスポンジやタオルで汚れを吸い取るように拭き取ってください。落ちにくい場合は中性洗剤をご使用ください。洗剤の拭き残しは変色の原因になります。必ず水かぬるま湯で洗剤が残らないよう拭き取ってください。
- 時間の経過と共に部分的な剥がれが生じる場合があります。剥がれが広がる前に下地の汚れを取り去り、木工用水性接着剤などを壁紙裏面に塗り付け、十分圧着してください。
- 日常的にメンテナンスを行ないながら、5～10年を目安に貼り替えをおすすめします。

ビニル壁紙のお手入れ方法の詳細はこちら >>

<https://www.lilycolor.co.jp/interior/maintenance/vinyl/index.html>



## リピー採用で長く使えて安心 **長期継続品**

■ 23-25XRの長期継続品に記載した2品番は24-26BASEに对照しております。  
XR-429 (24-26BASE:LB-9506) XR-440 (24-26BASE:LB-9521)

### 壁紙 **2029年まで継続8点**



XR-607  
(旧品番:XR-424 24-26BASE:LB-9555)



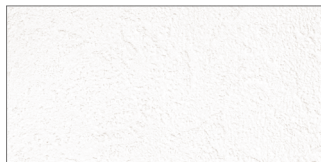
XR-612  
(旧品番:XR-418 24-26BASE:LB-9523)



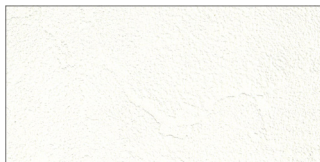
XR-613  
(旧品番:XR-439 24-26BASE:LB-9518)



XR-616  
(旧品番:XR-438 24-26BASE:LB-9516)



XR-629  
(旧品番:XR-404 24-26BASE:LB-9508)



XR-634  
(旧品番:XR-414 24-26BASE:LB-9510)



XR-635  
(旧品番:XR-416 24-26BASE:LB-9514)



XR-638  
(旧品番:XR-415 24-26BASE:LB-9505)

### クッションフロア **2030年まで継続**

■ 材料価格(税別) : 3,150円/㎡ (5,740円/m) ■ 商品規格 : 1.8mm厚 / 182cm巾 / 20m巻乱  
■ 機能 : 抗菌・防かび・耐次亜塩素酸



LH-81509 オンダガタライト



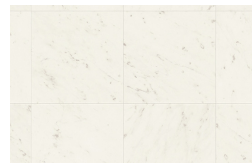
LH-81520 ライムストーン



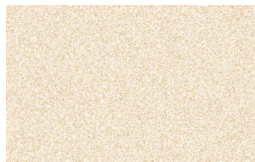
LH-81521 ブライトストーン



LH-81537 カビストラノ



LH-81542 ピアンコカラブロック



LH-81554 メランジ



LH-81575 アッシュ



LH-81577 ファインオーク



LH-81578 ファインオーク



LH-81593 キャラオーク

※掲載している画像は、商品によってそれぞれの縮尺が異なりますのでご注意ください。 ※画像と現物のイメージが異なる場合があります。



# CF Cushion Floor

クッションフロア  
2025-2028

## クッションフロアで広がる暮らしの可能性

賃貸住宅やリフォームに最適な 1.8mm 厚の  
クッションフロアをメインとした見本帳です。  
ペット共生住宅や介護リフォームに向けた  
機能性床材も多数収録。



WEBカタログは  
こちら



### POINT

1

そのまま使える！  
壁紙と床材の  
コーディネートブック



壁紙・CF・巾木を合わせた空間コーディネート  
をテイスト別に掲載。掲載品番がそのまま使える  
ので品番選定にかかる時間を短縮できます。

### POINT

2

新柄が充実！  
選べる NEW DESIGN



石目、タイル、木目それぞれのカテゴリに新柄  
が増えました。インテリアテイストや用途に合わ  
せて選びやすい商品が充実しています。

### POINT

3

1.8mm 厚だけじゃない！  
住宅リフォームに最適な  
機能性床シートを多数収録

1 ペットのいるご家庭に安心の  
汚れ防止機能と滑りにくさ

🐾 ペット住まいるフロア

2 耐動荷重性に優れ将来の介護を  
見据えたリフォームにおすすめ

🛠 住まいるケアフロア

3 住まいるケアフロアと組み合わせて  
衝撃吸収性UP

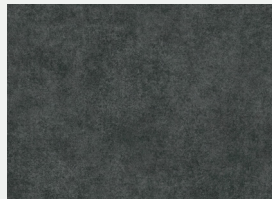
👉 リリカラ アンダーレイ

4 濡れていても滑りにくい  
浴室リフォーム用床シート

🛠 あんからプラス®

## おすすめクッションフロア

- 材料価格(税別) : 3,150円/m<sup>2</sup> (5,740円/m)
- 商品規格 : 1.8mm厚 / 182cm巾 / 20m巻乱
- 機能 : 抗菌・防かび・耐次亜塩素酸



LH-81505

ジェロコルク



LH-81517

チェッポブロック

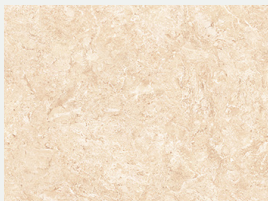


LH-81530

インペリアルマールブル



LH-81536 カビストラノ 2030年まで継続



LH-81538 カビストラノ 2030年まで継続



LH-81541

ビアンコカララ



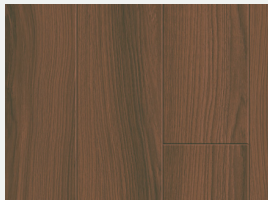
LH-81544

ブラックサンローラン

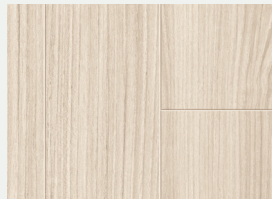


LH-81546

ホワイトモロッカン

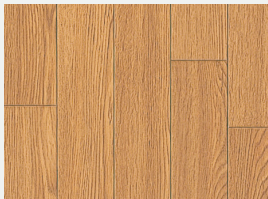


LH-81581 ウォールナット 2030年まで継続



LH-81582

チーク 2030年まで継続



LH-81595

オーク 2030年まで継続

※掲載している画像は、商品によってそれぞれの縮尺が異なりますのでご注意ください。  
※画像と現物のイメージが異なる場合があります。

このページを  
折り返して使います

## How To

### 巾木スケールの使い方



壁紙サンプルと同時に見られるので、  
壁紙に合わせてながら、  
巾木の色味選定が行えます。

スケールは裏面

巾木  
スケール



※印刷と現物の色は若干異なる場合があります。

全品防汚加工品

おすすめ  
リリカラ

## ソフト巾木



抗 菌



汚れ防止

無地 | 10 色 (色は左頁でご確認ください)

[ 断面図 ]

### ソフト巾木

長さ：909mm 梱包：25枚

高さ：40mm(Rアリ) 6,125円/ケース

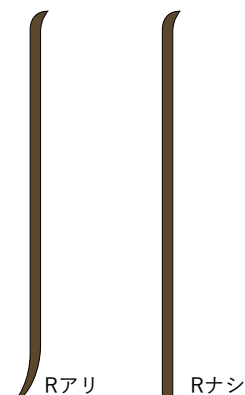
高さ：60mm(Rアリ、Rナシ) 6,600円/ケース

高さ：75mm(Rアリ、Rナシ) 7,050円/ケース

高さ：100mm(Rアリ、Rナシ) 7,725円/ケース

受注生産品の受注条件：12ケース以上/1色 納期：3～4週間

常備在庫品/受注生産品は下の一覧表からご確認ください。



		HL-53	HL-54	HL-55	HL-57	HL-61	HL-62	HL-52	HL-51	HL-65	HL-69
高さ	タイプ	●：常備在庫品 △：受注生産品									
40mm	Rアリ	●	●	△	△	△	●	●	●	△	●
	Rナシ	●	△	△	△	△	●	△	△	△	△
60mm	Rアリ	●	●	●	●	●	●	●	●	●	●
	Rナシ	△	△	△	△	△	△	△	△	△	△
75mm	Rアリ	●	●	●	●	●	●	●	●	●	●
	Rナシ	△	△	△	△	△	△	△	△	△	△
100mm	Rアリ	●	△	△	△	△	●	△	△	△	●
	Rナシ	△	△	△	△	△	△	△	△	△	△

〔 壁装用コーキング剤 〕

ツヤ消し・ノンブリードタイプ

# リリカラコーク

- 皮膜のべつつきがなく、ホコリが付きにくい
- 乾燥後は光沢がないため、塗布箇所が目立ちにくい



品番：90981～90990

容量：500g/本（但し、クリア340のみ340g/本）

主成分：アクリル樹脂エマルジョン、無機充填剤  
施工可能m数：100m/500g（クリア340：100m/340g）  
適応下地：石膏ボード  
販売単位：本売り、ケース売り：6本/ケース

## 用途

- 天井・壁面のコーナー・ドア枠・窓枠まわりのコーキング
- 壁紙の剥がれ防止、下地のすき間・凹凸補修

## 注意事項

- 「おすすめ リリカラコーク」を掲載していますが、壁紙とは多少の色差がありますのでご了承ください。
- 実際の商品の色と見本帳掲載の色では見え方が異なりますので、ご注意ください。
- 予告なく、価格、仕様、ラインナップを変更する場合があります。

## 色一覧（全10色）



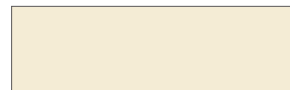
90981  
ホワイト



90986  
バニラホワイト



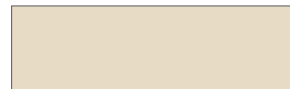
90982  
オフホワイト



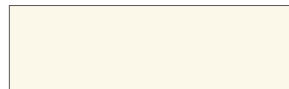
90987  
ライトベージュ



90983  
ホワイトアイボリー



90988  
ベージュ



90984  
アイボリー



90989  
ホワイトグレー



90985  
リリーホワイト



90990  
クリア340



Lilycolor

SUSTAINABLE DEVELOPMENT GOALS

リリカラは、持続可能な開発目標 (SDGs) を支援しています。



- 快適な生活空間の提案
- 安心・安全な製品やサービスの提供
- 生活や事業内容に合わせた情報・サービスの提供
- 環境に配慮した商品開発やソリューションの提供

## 環境に配慮した水性インキの使用

2025-27エックスアールクロス収録壁紙は、水性インキを使用しています。水性インキを使用する事で、VOC排出量の削減や製造作業環境の改善になり、環境負荷の軽減につながります。

## 品番対照表

## 旧 XR ▶ 新 XR・他

23-25 XR	25-27 XR	25-28 XB	24-26 BASE
XR-401	廃番		
XR-402			LB-9511
XR-403	廃番		
XR-404	XR-629		LB-9508
XR-405	廃番		
XR-406	XR-630		LB-9509
XR-407	XR-636		LB-9542
XR-408	XR-637		LB-9543
XR-409			LB-9545
XR-410	XR-631		LB-9512
XR-411	廃番		
XR-412	廃番		
XR-413	廃番		
XR-414	XR-634		LB-9510
XR-415	XR-638		LB-9505
XR-416	XR-635		LB-9514
XR-417	廃番		
XR-418	XR-612		LB-9523
XR-419	XR-609		LB-9526
XR-420	XR-601		LB-9561
XR-421	XR-611		LB-9524
XR-422	廃番		
XR-423	XR-608		LB-9554
XR-424	XR-607		LB-9555
XR-425	廃番		
XR-426	XR-640	XB-250	LB-9536
XR-427	廃番		
XR-428	廃番		
XR-429			LB-9506
XR-430	XR-639		LB-9507
XR-431	XR-659		LB-9591
XR-432			LB-9589
XR-433	廃番		

23-25 XR	25-27 XR	25-28 XB	24-26 BASE
XR-434	廃番		
XR-435	廃番		
XR-436			LB-9525
XR-437	XR-617		LB-9527
XR-438	XR-616		LB-9516
XR-439	XR-613		LB-9518
XR-440			LB-9521
XR-441			LB-9519
XR-442			LB-9522
XR-443	XR-615		
XR-444	廃番		
XR-445	XR-614		
XR-446			LB-9520
XR-447	廃番		
XR-448			LB-9528
XR-449	廃番		
XR-450	廃番		
XR-451			LB-9566
XR-452			LB-9567
XR-453	XR-622	XB-204	LB-9564
XR-454			LB-9565
XR-455		XB-213	
XR-456		XB-214	
XR-457	廃番		
XR-458		XB-227	
XR-459		XB-228	
XR-460	XR-624		
XR-461	XR-625		
XR-462	XR-657		LB-9585
XR-463	XR-658		LB-9583
XR-464	XR-654		LB-9586
XR-465	XR-663		LB-9597

\*の品番は 23-25XR で長期継続品としておりましたが、24-26BASE に対照しており、2028 年まで継続いたします。

品番対照表 新 XR ▶ 旧 XR・他

25-27 XR	23-25 XR	25-28 XB	24-26 BASE	機能性 (全点防かび)						長期 継続品	おすすめリリカラコーク		天壁 ぐるっと	極厚
				軽量	耐クラック	撥水 トップコート	表面強度 アップ	アンチ ダスト	抗菌		品番	色名		
XR-601	XR-420		LB-9561	●	●	●	●		●		90987	ライトベージュ	●	●
XR-602			LB-9562	●	●	●	●		●		90988	ベージュ	●	●
XR-603				●	●	●	●		●		90982	オフホワイト	●	●
XR-604				●	●	●	●		●		90984	アイボリー	●	●
XR-605			LB-9530	●	●	●	●		●		90984	アイボリー	●	●
XR-606			LB-9529	●	●	●	●		●		90982	オフホワイト	●	
XR-607	XR-424		LB-9555	●	●	●	●		●	●	90982	オフホワイト	●	
XR-608	XR-423		LB-9554	●	●	●	●		●		90982	オフホワイト	●	
XR-609	XR-419		LB-9526	●	●	●	●		●		90982	オフホワイト	●	●
XR-610				●	●	●	●		●		90982	オフホワイト	●	●
XR-611	XR-421		LB-9524	●	●	●	●		●		90982	オフホワイト	●	●
XR-612	XR-418		LB-9523	●	●	●	●		●	●	90982	オフホワイト	●	●
XR-613	XR-439		LB-9518							●	90983	ホワイトアイボリー	●	●
XR-614	XR-445					●	●		●		90987	ライトベージュ	●	●
XR-615	XR-443					●	●		●		90983	ホワイトアイボリー	●	●
XR-616	XR-438		LB-9516							●	90983	ホワイトアイボリー	●	●
XR-617	XR-437		LB-9527								90984	アイボリー	●	●
※ XR-618						●	●		●		90987	ライトベージュ	●	
※ XR-619						●	●		●		90982	オフホワイト	●	
▲ XR-620			LB-9551				●	●	●		90982	オフホワイト	●	●
▲ XR-621			LB-9552				●	●	●		90983	ホワイトアイボリー	●	●
XR-622	XR-453	XB-204	LB-9564			●	●		●		90987	ライトベージュ		
XR-623		XB-205				●	●		●		90984	アイボリー		
XR-624	XR-460					●	●		●		90984	アイボリー	●	●
XR-625	XR-461					●	●		●		90990	クリア 340		●
XR-626		XB-247	LB-9501	●	●	●	●		●		90982	オフホワイト	●	
XR-627		XB-248	LB-9502	●	●	●	●		●		90987	ライトベージュ	●	
XR-628		XB-249	LB-9503	●	●	●	●		●		90989	ホワイトグレー	●	
XR-629	XR-404		LB-9508	●	●	●	●		●	●	90982	オフホワイト	●	●
XR-630	XR-406		LB-9509	●	●	●	●		●		90989	ホワイトグレー	●	●
XR-631	XR-410		LB-9512	●	●	●	●		●		90982	オフホワイト	●	
△ XR-632			LB-9504	●	●	●	●		●		90982	オフホワイト		●
△ XR-633				●	●	●	●		●		90985	リリーホワイト	●	
XR-634	XR-414		LB-9510	●	●	●	●		●	●	90982	オフホワイト	●	●
XR-635	XR-416		LB-9514	●	●	●	●		●	●	90982	オフホワイト	●	●
XR-636	XR-407		LB-9542	●	●	●	●		●		90982	オフホワイト	●	
XR-637	XR-408		LB-9543	●	●	●	●		●		90987	ライトベージュ	●	

※ XR-618は2021-24XBクロス : XB-143、XR-619は2021-24XBクロス : XB-144に対照しております。

品番対照表 新 XR ▶ 旧 XR・他

25-27 XR	23-25 XR	25-28 XB	24-26 BASE	機能性 (全点防かび)						長期 継続品	おすすめリリカラコーク		天壁 ぐるっと	極厚
				軽量	耐クラック	撥水 トップコート	表面強度 アップ	アンチ ダスト	抗菌		品番	色名		
XR-638	XR-415		LB-9505	●	●	●	●		●	●	90982	オフホワイト	●	●
XR-639	XR-430		LB-9507								90987	ライトページ	●	●
XR-640	XR-426	XB-250	LB-9536			●	●		●		90982	オフホワイト	●	
XR-641		XB-251	LB-9537			●	●		●		90984	アイボリー	●	
XR-642		XB-252	LB-9538			●	●		●		90988	ページ	●	
▲ XR-643			LB-9531				●	●	●		90982	オフホワイト	●	
▲ XR-644			LB-9532				●	●	●		90985	リリーホワイト	●	
XR-645			LB-9600								90982	オフホワイト		●
XR-646			LB-9571								90982	オフホワイト		
XR-647			LB-9572								90990	クリア 340		
XR-648			LB-9573								90990	クリア 340		
XR-649			LB-9574								90990	クリア 340		
XR-650			LB-9575								90990	クリア 340		
XR-651						●	●		●		90983	ホワイトアイボリー		
XR-652						●	●		●		90990	クリア 340		
XR-653			LB-9582			●	●		●		90982	オフホワイト		
XR-654	XR-464		LB-9586			●	●		●		90986	パニラホワイト		
XR-655			LB-9587			●	●		●		90983	ホワイトアイボリー		
XR-656			LB-9588			●	●		●		90990	クリア 340		
XR-657	XR-462		LB-9585								90985	リリーホワイト		
XR-658	XR-463		LB-9583			●	●		●		90984	アイボリー		
XR-659	XR-431		LB-9591								90990	クリア 340		
XR-660			LB-9594			●					90990	クリア 340		
XR-661			LB-9595			●					90990	クリア 340		
XR-662			LB-9596			●					90990	クリア 340		
XR-663	XR-465		LB-9597								90987	ライトページ		
XR-664			LB-9598								90990	クリア 340		
XR-665			LB-9599				●				90990	クリア 340		

防火性能・認定番号

防火種別	下地別の防火性能(直張り施工)				材料区分
	不燃材料	不燃石膏ボード	準不燃材料	金属板	
2-3	QM-0803	QM-0803	QM-0803	—	塩化ビニル樹脂系壁紙
2-3	QM-0814	QM-0814	QM-0814	—	塩化ビニル樹脂系壁紙
△ 2-3	QM-0833	QM-0833	QM-0833	—	塩化ビニル樹脂系壁紙

▲ の品番の防火認定番号はQM-0814となります。 △ の品番の防火認定番号はQM-0833となります。

■ 23-25XRの長期継続品に記載した2品番は24-26BASEに対照しております。

XR-429 (24-26BASE: LB-9506)

XR-440 (24-26BASE: LB-9521)

25XR 見本帳  
紹介ページはこちら  
▽



# Lilycolor XR

リリカラエクスアール 2025-2027

サンプル請求はこちらから >>>

<https://www.lilycolor.co.jp/>



■ 東京ショールーム	〒160-8315	東京都新宿区西新宿7-5-20 2F	TEL/03-3366-7824
■ 大阪ショールーム	〒550-0005	大阪府大阪市西区西本町2-2-2 なにわ筋中央ビル 6F	TEL/06-7670-5125
■ 福岡ショールーム	〒810-0071	福岡県福岡市中央区那の津2-6-4 3F	TEL/092-714-3835
■ 首都圏営業部	〒160-8315	東京都新宿区西新宿7-5-20	TEL/03-3366-7825
■ 営業開発部	〒160-8315	東京都新宿区西新宿7-5-20	TEL/03-3366-7865
■ 札幌支店	〒063-0832	北海道札幌市西区発寒12条12-2-20	TEL/011-666-2125
■ 東北支店	〒983-0004	宮城県仙台市宮城野区岡田西町3-10	TEL/022-288-3185
■ 大阪支店	〒550-0005	大阪府大阪市西区西本町2-2-2 なにわ筋中央ビル 1F	TEL/06-6535-8925
■ 広島支店	〒738-0021	広島県廿日市市木材港北5-52	TEL/0829-32-4555
■ 九州支店	〒810-0071	福岡県福岡市中央区那の津2-6-4	TEL/092-781-8125

## 環境にやさしいインキの使用

## ベジタブルインキ

ベジタブルインキマークとは石油系の溶剤の使用を控え、生分解性がありVOC (Volatile Organic Compounds) の排出が少ない植物油に置き換えることで環境負荷を減らす取り組みを表すマークです。当見本帳では、表紙と本文に大豆油、亜麻仁油といった植物油を基準値以上含有するインキを使用しています。



## 《見本帳の廃棄に関するお願い》

不要となった見本帳につきましては、しかるべき資格を有する産業廃棄物処理業者に直接廃棄を委託していただきますようお願い申し上げます。

# Lilycolor

制作／リリカラ株式会社  
発行／2025年