

厚み0.5mm以上が豊富

新機能追加で機能性充実

こだわりの意匠性



BASE

2024-2026 リリカラベース

Lilycolor

機能性とデザイン性が高く 施工性にも優れたラインナップ

施工イメージ100点

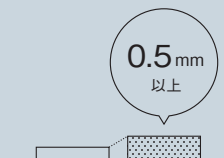
収録商品全点のイメージ写真が
ご覧いただけます。



30点

ベーシック

施工性の良いベーシック壁紙



下地の凹凸が目立ちにくい厚み
0.5mm以上の商品をご用意。長期
継続品も多数収録しています。長く
使えて安心のラインナップです。

P.32 ➤

40点

機能性

充実した機能の壁紙



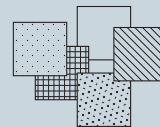
新機能“アンチダスト”を含めた6
種類の機能。用途に合わせた機能
性壁紙が快適な生活をサポートし
てくれます。

P.42 ➤

30点







いろいろ

意匠性の高いデザイン壁紙



カラー、パターン、マテリアルなど
いろいろ豊かな壁紙が揃っていま
す。アクセントに選べる壁紙も充実
しています。

P.54 ➤

INDEX	FUNCTION <small>機能詳細説明はP.3へ</small>
<div> <div>P.3 機能説明</div> <div>P.5 コーディネートヒント</div> <div>P.7 コーディネート集</div> <div>P.31 いろいろ豊かなラインナップ</div> <div> P.32 ベーシックシリーズ <div> 石目調 LB-9501~9515 織物調 LB-9516~9530 </div> </div> <div> P.42 機能性シリーズ <div> 石目調 LB-9531~9550 織物調 LB-9551~9570 </div> </div> <div> P.54 いろいろシリーズ <div>LB-9571~9600</div> </div> </div> <div> <div>P.67 リリカラコーク</div> <div>P.68 長期継続品</div> <div> P.69 品質規格 <div>商品選択上のご注意</div> <div>施工上のご注意</div> <div>使用上のご注意</div> </div> <div>P.70 品番対照表</div> <div>防火性能・認定番号</div> </div>	<div> <div>  <div> アンチダスト ホコリがつきにくく、お手入れらくらく </div> </div> <div> <div>  <div> 軽量・耐クラック ひび割れをカバー、きれいをキープ </div> </div> <div> <div>  <div> 撥水トップコート 汚れがつきにくく、拭き取りやすい </div> </div> <div> <div>  <div> 表面強度アップ キズに強く、丈夫で長持ち </div> </div> <div> <div>  <div> 抗菌 表面に付着した細菌の繁殖を抑制 </div> </div> <div> <div>  <div> 防かび かびの発生と繁殖を抑制 </div> </div> </div> </div></div></div></div></div>



リリカラは、持続可能な開発目標 (SDGs) を支援しています。



- 快適な生活空間の提案
- 安心・安全な製品やサービスの提供
- 生活や事業内容に合わせた情報・サービスの提供
- 環境に配慮した商品開発やソリューションの提供

環境に配慮した水性インキの使用

2024-26ベース収録壁紙は、水性インキを使用しています。水性インキを使用する事で、VOC排出量の削減や製造作業環境の改善になり、環境負荷の軽減につながります。

ホコリがつきにくく、お手入れらくらく



アンチダスト NEW

4点収録

おすすめ場所：天井や、あらゆる空間に

壁紙表面の特殊コーティングにより、一般ビニル壁紙に比べ、表面にホコリ等のダスト汚れがつきにくくなっています。

● 汚染性能比較

汚染物質：ホコリ(床) 想定…ホコリ



《試験方法》

汚染物を容器に封入し、ファンを使用し付着。

※試験結果は、評価試験データであり、保証するものではありません。
※環境条件によっては効果・汚れ方に差があります。
※この試験は壁紙に汚染物を強制的に付着させているため、普段の生活環境での汚れ方と同様の汚れ方になるとは限りません。

- アンチダストは、ホコリ等のダスト汚れが付きにくい機能であり、ホコリ等のダスト汚れが付かない機能ではありません。
- 汚れが一度付着すると、拭取り除去性は一般壁紙と同等となります。壁紙工業会規格の「汚れ防止」に合格する性能には至りません。
- タバコ、キッチン等からの油煙は一度付いてしまうと表面に粘性を与え、ホコリ等の他のダスト汚れを誘発、助長する傾向があります。

ひび割れをカバーし、きれいをキープ



軽量・耐クラック

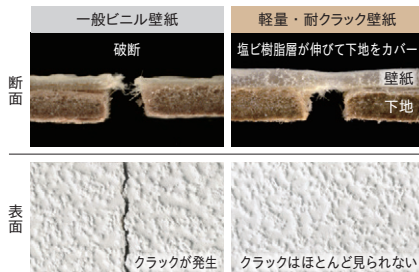
37点収録

おすすめ場所：天井や、あらゆる空間に

特殊配合により、塩ビ樹脂層が伸びて、下地の動きに追従。軽微なひび割れをカバーし、お部屋をきれいに保ちます。

● 耐クラック性比較

変異2.5mm



《試験方法》

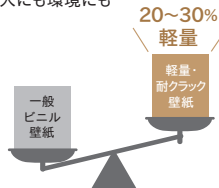
壁紙を両面テープで厚紙に貼った試験片に対して引張試験を行ない、壁紙の状態変化(裂け具合)を評価。(引張速度：3mm/min)

軽く天井施工がらくらく

20～30%の軽量化により、天井施工がらくらく。

運搬時の負担も軽減する、人にも環境にも配慮した壁紙です。

- ひび割れが起きないことを保証するものではありません。
- 長期間使用による劣化や硬化によって機能が発揮できない場合があります。あらかじめご了承ください。



汚れがつきにくく、拭き取りやすい



撥水トップコート

64点収録

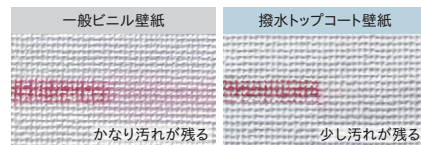
おすすめ場所：水まわり／子供部屋

汚れに強い撥水トップコートが、お部屋をきれいに保ちます。施工も拭き取りやすいため、仕上がりがきれいです。

● 撥水性比較



● クレヨン汚れ落ち比較



《試験方法》

壁紙工業会制定「汚れ防止壁紙性能規定」に準拠。汚れ付着24時間後に中性洗剤・歯ブラシなどで拭き取り、目視で判定。

《判定基準》

5級：汚れが残らない 4級：ほとんど汚れが残らない
3級：やや汚れが残る 2級：かなり汚れが残る 1級：汚れが濃く残る

※表面に防汚フィルム加工を施し、且つ、「4～5級」の性能を有することが「汚れ防止」の規定です。

- 一般ビニル壁紙に比べ汚れにくくなっていますが、壁紙業界規格の「汚れ防止(4～5級)」の性能には至りません。撥水トップコート品は、概ね3～4級レベルに相当します。
- 長時間付着し浸透した汚れや頑固な油汚れは、一般ビニル壁紙同様落とすことができません。
- 何度も拭き取ると目に見えない微細な傷につき、汚れ落ち性能は低下します。お含みおきください。

キズに強く、丈夫で長持ち



表面強度アップ

64点収録

おすすめ場所：LDK／廊下／玄関

一般ビニル壁紙に比べ、表面が丈夫でキズがつきにくい。破れを軽減し、お部屋をきれいに保ちます。

● 表面強度比較



《試験方法》

壁紙工業会制定「表面強化壁紙性能規定」に準拠。
学振型摩擦試験機に指定のステンレス製ソメを取り付け、
200gの荷重で壁紙表面を5往復し、表面の傷つき具合を評価。

《判定基準》

5級：一見視で特に変化が見られない

4級：多少表面傷が見られるが、比較的大きな表面層の破れ等は見られない

3級：表面層の破れが明確に見える

2級：表面が破けて紙等の裏打材が明らかに見える(長さ1cm未満)

1級：表面が破けて紙等の裏打材が明らかに見える(長さ1cm以上)

※「4～5級」の性能を有することが「表面強化」の規定です。

- 一般ビニル壁紙に比べ、キズに強い特長がありますが、壁紙業界規格の「表面強化(4～5級)」の性能には至りません。表面強度アップ品は概ね3～4級レベルに相当します。
- エンボス形状や製造ロットなどにより試験結果にバラツキが生じます。あらかじめご了承ください。

細菌の繁殖を抑制



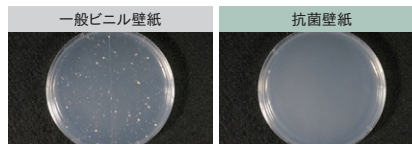
抗菌

67点収録

おすすめ場所：水まわり／子供部屋

壁紙の表面に付着した細菌の繁殖を抑制します。お部屋を清潔できれいに保ちます。

● 抗菌性能比較



● 抗菌性能基準

試験菌	試験開始時の生菌数 (個/cm ²)	試験後の生菌数 (個/cm ²)
大腸菌	$6.2 \times 10^3 \sim 2.5 \times 10^4$	0.63未満
黄色ブドウ球菌	$6.2 \times 10^3 \sim 2.5 \times 10^4$	0.63未満

《試験方法》

壁紙工業会制定「抗菌壁紙性能規定」に準拠。
壁紙の表面に試験菌液を滴下し、温度35±1℃、湿度90%以上で24±1時間培養。培養後の生菌数を測定し「0.63未満」の性能を有することが「抗菌」の規定です。

※試験の数値は、開始時には6,200～25,000個あった菌数が、24時間後にはほぼ0に近い状態で減少する性能があることを示しています。

- 抗菌性の壁紙は、これを使用することによって掃除の必要がなくなるというものではありません。
- 抗菌性壁紙の抗菌効果は、壁紙に付着した細菌の増殖を抑制するものであり、感染を直接阻止するものではありません。

かびの繁殖を抑制



防かび

全100点収録

おすすめ場所：あらゆる空間に

かびの発生と繁殖を抑制して、お部屋を清潔で快適に保ちます。

● 防かび性能比較

菌糸の発育	結果の表示
肉眼及び顕微鏡下で かびの発育は認められない	0
肉眼ではかびの発育が認められないが、 顕微鏡下では明らかに確認できる	1
肉眼でかびの発育が認められ、 発育部分の面積は試料の全面積の 25%未満	2
肉眼でかびの発育が認められ、 発育部分の面積は試料の全面積の 25%以上50%未満	3
菌糸はよく発育し、発育部分の面積は 試料の全面積の50%以上	4
菌糸の発育は激しく、試料全面を 覆っている	5

《試験方法》

壁紙工業会制定「防かび壁紙性能規定」に準拠。一般的なかび5種類を壁紙表面に付着させ、4週間後のかびの発育状況を肉眼と顕微鏡で確認し、評価「0」の性能を有することが「防かび」の規定です。

コーディネートヒント

床色 からコーディネート

壁紙の基本色を床の色調に合わせて、お部屋に統一感が生まれます。

〔 床色：ホワイト 〕



+



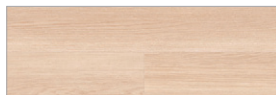
壁

アクセント

▼



〔 床色：ナチュラル 〕



+



壁

アクセント

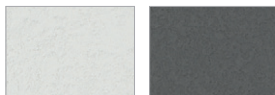
▼



〔 床色：ミディアム 〕



+



壁

アクセント

▼



〔 床色：ダークブラウン・グレー 〕



+



壁

アクセント

▼



色からコーディネート

理想のイメージ色から選んで、お好みのお部屋に。

ナチュラル



フェミニン



ヴィンテージ



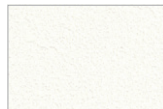
北欧モダン



柄からコーディネート

アクセントクロスで空間作りを。

壁：ホワイト



アクセント：木目調



シンプルな塗り調の壁紙を合わせて、ナチュラルな空間に。

壁：イエロー



アクセント：パターン



北欧テイストの家具と合わせて、居心地の良い空間を演出。

壁：グレー



アクセント：タイル



ブラックタイルの壁紙はモダンな空間のアクセントに。

Plus Hint!

各機能の詳細は
P.3・4へ

機能から選ぶ

お部屋の用途に合わせた機能性をセレクトすると、お手入れがしやすく、美観を保つ事ができます。

ホコリが付きづらい

アンチダスト

あらゆる空間におすすめですが、特に、掃除がしにくい天井や吹き抜け、トイレなどの狭い空間におすすめです。



キズがつきにくい

表面強度アップ

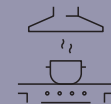
日常的にキズがつきやすいLDK、廊下、玄関におすすめです。



汚れがつきにくい

撥水トップコート

汚れがつきにくく、ふき取りやすいのでキッチン、サニタリー、子供部屋に。



コーディネート集

LDK | Floor color White



明るい色味でまとめた北欧インテリア。ライトグレーとアイボリーの壁紙の貼り分けで、空間に広がりを持たせて。

壁(ライトグレー): LB-9547 壁(アイボリー): LB-9546



ライトベージュの木目柄をアクセントに加え、シックな空間に
 いろどりをプラス。

壁(アイボリー): LB-9502 壁(木目): LB-9594 天井: LB-9501



温かみのあるニュアンスカラーの織物調はブラックのインテ
 リアとの相性も抜群です。アンチダストの白壁紙を天井に。

壁: LB-9530 天井: LB-9551

LDK | Floor color Natural



ページュの木目柄の下がり天井とブラックの間接照明で、ナチュラルモダンなインテリアに。

壁・天井(白): LB-9531 天井(木目): LB-9595



くし引き仕上げ調の柄名「しつらえ」。ナチュラルなインテリアとの相性も抜群です。

壁：LB-9600



グレージュの壁紙はナチュラルモダンな空間にあたたかみをプラス。白の天井をアクセントに。

壁：LB-9550 天井：LB-9531

LDK | Floor color Medium



リビングにブラックのアクセントを取り入れて、ナチュラルモダンな空間をより印象的に。

壁・天井：LB-9547 壁(黒)：LB-9578



コテ塗調の壁紙は、ナチュラルやナチュラルモダンなインテリアと好相性。

壁：LB-9504



グレージュの織物調の壁紙で、リビングを温かみのある空間に。ミディアムカラーの家具との相性も◎。

壁：LB-9557 天井：LB-9551

LDK | Floor color Dark brown, Gray



深みのあるグレーの壁紙は、ソフトモダンな空間におすすめ。ライトグレーとの貼り分けで、空間に広がり。

壁(グレー): LB-9538 壁(ライトグレー): LB-9537 壁(白): LB-9536



織物調のニュアンスカラーはクールな印象のインテリアとも
相性抜群。グレージュをアクセントに。

壁(ライトグレージュ)・天井: LB-9564 壁(グレー): LB-9565

Private



ホテルライクなインテリアにぴったりの織物調壁紙。ブラックとグレーで貼り分けて、空間にメリハリを。

壁(黒): LB-9569 壁(グレー): LB-9568 天井: LB-9567



木目柄の天井は、北欧インテリアにもぴったり。グレーの壁紙で、ソフトな印象に。

壁(グレー):LB-9541 壁(白):LB-9539 天井:LB-9594



ニュアンスカラーの織物調は、観葉植物のグリーンとも好相性。ボタニカルな空間に。

壁(グレイージュ):LB-9562 天井:LB-9551

Children's room



ソフトグリーンをアクセントにした子供部屋。北欧ナチュラルな空間に。

壁(グリーン): LB-9573 壁(ライトグレー): LB-9503



爽やかなブルーの星柄は子供部屋にぴったり。

壁: LB-9579

Japanese room



和モダンな空間にも相性抜群の石目調。アクセントにグレイージュを添えて空間をより印象的に。

壁(白): LB-9508 壁(グレイージュ): LB-9509



ジャパンディな空間にぴったりの織物調。ニュアンスのあるグレーは畳の色合いと、相性抜群。

壁(グレー): LB-9560 壁(ライトグレー): LB-9559



もみ紙柄の壁紙をアクセントに、柄名「しつらえ」をそえて、品のある和の空間を演出。

壁(白): LB-9600 壁(ベージュ): LB-9597

Sanitary



すっきりとした印象の壁紙で、清潔感のあるサニタリーを演出。
壁：LB-9587



ニュアンスカラーのストライプでモダンな印象に。
壁：LB-9583



ナチュラルなレンガ柄は遊び心あふれる空間にぴったり。
壁：LB-9592



ブラウンの壁紙はナチュラルで落ち着いた空間に仕上げてくれます。
壁：LB-9577

Washroom



細かなモザイク柄が清潔感のあるサニタリー。照明を浴びた壁紙のパールが華やかさを演出。

壁：LB-9586



グレーをアクセントにそえたモダンな空間。ライトグレーとの貼り分けで洗練された印象に。

壁(グレー)：LB-9568 壁(ライトグレー)・天井：LB-9567



ページュの木目柄と、グレーのモルタル柄でナチュラルヴィンテージな空間。観葉植物との相性も抜群。

壁(木目): LB-9595 壁(モルタル): LB-9590



ツリー柄とソフトグリーンの壁紙で、北欧調インテリアの完成。優しく、居心地の良い空間に。

壁(柄): LB-9581 壁(グリーン): LB-9573 天井: LB-9531

Accent Public



アクセントのツリー柄は、北欧家具にぴったり。ソフトグリーンとの貼り分けで、空間にいろどりを。

壁(柄): LB-9581 壁(白): LB-9531 壁(グリーン): LB-9573



甘くなりすぎないダスティピンクで空間を華やかな印象に。石や木など、ナチュラル素材との相性も◎。

壁(ピンク):LB-9575 壁(白)・天井:LB-9531



ネイビーをアクセントにしたナチュラルモダンなリビング。ミディウムカラーの木目天井で、より印象的な空間に。

壁:LB-9570 天井:LB-9596

Accent Personal



プライベートスペースはブルーをアクセントにしてすっきりとした空間に。

壁(ブルー): LB-9572 壁・天井: LB-9531



グレーのモルタル調をアクセントにしたワークスペース。すっきりとしたソフトヴィンテージな空間に。

壁(モルタル): LB-9590 壁(白): LB-9515



ブラウンのストライプ柄はモダンな印象に。落ち着きのあるワークスペースにしてくれます。

壁: LB-9584

Pattern



爽やかな星柄と、ブルーは好相性。統一感のあるコーディネートに。
壁(柄): LB-9579 壁(白): LB-9501 壁(ブルー): LB-9572



クローゼット周りにびったりの、ナチュラルなチェック柄。お洋服選びをより楽しく。

壁：LB-9580



すっきりとモダンな印象の壁紙は、照明を浴びてより素敵な印象に。清潔感のあるキッチン周りを演出。

壁(黒)：LB-9588 壁(グレー)・天井：LB-9560



優しい印象の木目柄を、ベッドルームに。ボタニカルな空間で、癒しのひと時を。

壁：LB-9594



モルタル柄でナチュラルモダンなインテリアに。グレージュが
あたたかみのある空間に仕上げてくれます。

壁：LB-9591



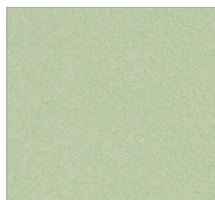
空間のアクセントになるリアルなレンガ柄。ヴィンテージイン
テリアにぴったり。

壁(レンガ)：LB-9593

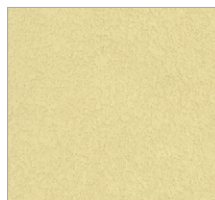
いゝどり豊かなラインナップ

壁一面、あるいは一部に、異なる色や柄の壁紙を取り入れるだけで、お部屋の印象が大きく変わります。

カラーバリエーション ▶



LB-9573



LB-9574



LB-9575



LB-9577



LB-9578

パターン ▶



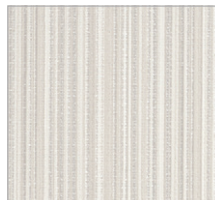
LB-9579



LB-9580



LB-9581



LB-9583



LB-9586

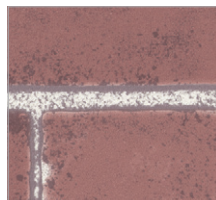
マテリアル ▶



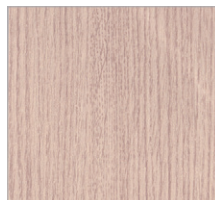
LB-9590



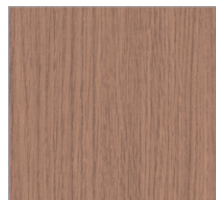
LB-9591



LB-9593



LB-9594



LB-9596

※掲載している画像は、商品によってそれぞれの縮尺が異なりますのでご注意ください。

※画像と現物のイメージが異なる場合があります。

ベーシックシリーズ

LB-9501 ~ LB-9530

- シリーズ内、全点無地貼り
- 安心の厚み0.5mm以上
- 下地の凹凸が目立ちにくく、施工性抜群
- 「天壁ぐるっと」多数収録

石目調 **15点** LB-9501 ~ LB-9515

織物調 **15点** LB-9516 ~ LB-9530

ベーシックシリーズ

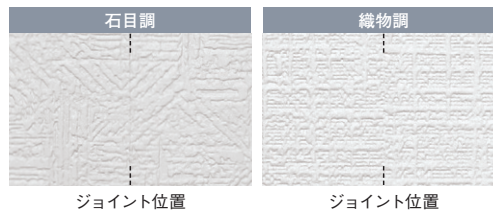
3つの特徴

施工性が良く、使いやすい
ベーシックな壁紙のラインナップ

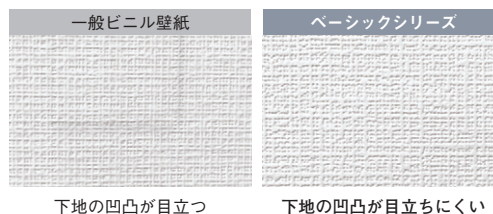
Point
1

無地貼り前提

ジョイント部分比較



不陸隠蔽性



Point
3

「天壁ぐるっと」
貼りまわしOK

裏刷りサンプルの「天壁ぐるっと」マークがある品番は、天井・壁 貼りまわしにおすすめの商品です。





LB-9501 NEW

準不燃 防火種別 2-3

巾92cm切売可

軽量・耐クラック 撥水トップコート
表面強度アップ 抗菌 防かび

お薦め リリカラコーク

90982 (オフホワイト)

さらりとした砂目調。ベーシックなデザインなので、あらゆるテイストにおすすめです。

おすすめコーディネート

天井 LB-9501 [天壁ぐるっと] / LB-9515

壁 LB-9501

クッションフロア LH-81315 (ホワイトナチュラル)

天壁ぐるっと

施工例写真を見る

📷 P.27 📷 P.8



LB-9503 NEW

準不燃 防火種別 2-3

巾92cm切売可

軽量・耐クラック 撥水トップコート
表面強度アップ 抗菌 防かび

お薦め リリカラコーク

90989 (ホワイトグレー)

さらりとした砂目調。淡いグレーでクールな印象に。

おすすめコーディネート

天井 LB-9503 [天壁ぐるっと] / LB-9501

壁 LB-9503

クッションフロア LH-81328 (スモークナチュラル)

天壁ぐるっと

施工例写真を見る

📷 P.17



LB-9502 NEW

準不燃 防火種別 2-3

巾92cm切売可

軽量・耐クラック 撥水トップコート
表面強度アップ 抗菌 防かび

お薦め リリカラコーク

90987 (ライトベージュ)

さらりとした砂目調。淡いアイボリーが温かみのある空間を演出してくれます。

おすすめコーディネート

天井 LB-9502 [天壁ぐるっと] / LB-9501

壁 LB-9502

クッションフロア LH-81315 (ホワイトナチュラル)

天壁ぐるっと

施工例写真を見る

📷 P.8



LB-9504 [旧 LB-9211]

準不燃 防火種別 2-3

巾92cm切売可 リビート : 42.5 ↔ 92cm
エンボスリビート 無地貼可

軽量・耐クラック 撥水トップコート
表面強度アップ 抗菌 防かび

お薦め リリカラコーク

90982 (オフホワイト)

コテ塗りのテクスチャーが印象的な商品。素材感を感じさせるリアルなプリントも特長です。

おすすめコーディネート

天井 LB-9501 / LB-9503

壁 LB-9504

クッションフロア LH-81328 (スモークナチュラル)

極厚

施工例写真を見る

📷 P.12



LB-9505 [旧 LB-9212]

準不燃 防火種別 2-3

巾92cm切売可 リビート : 31.5 ↔ 46cm
エンボスリビート 無地貼可

軽量・耐クラック 撥水トップコート
表面強度アップ 抗菌 防かび

2028年まで継続

お薦め リリカラコーク

90982 (オフホワイト)

ボリューム感があり、ジョイントも目立たないので、施工性に優れています。

おすすめコーディネート

天井 LB-9505 [天壁ぐるっと] / LB-9514

壁 LB-9505

クッションフロア LH-81328 (スモークナチュラル)

天壁ぐるっと

極厚



LB-9507 [旧 LB-9262]

準不燃 防火種別 2-3

巾92cm切売可 リビート : 31.5 ↔ 46cm
エンボスリビート 無地貼可

防かび

お薦め リリカラコーク

90987 (ライトベージュ)

ボリューム感があり、ジョイントも目立たないので、施工性に優れています。

おすすめコーディネート

天井 LB-9507 [天壁ぐるっと] / LB-9514

壁 LB-9507

クッションフロア LH-81337 (ミディアム)

天壁ぐるっと

極厚



LB-9506 [旧 LB-9261]

準不燃 防火種別 2-3

巾92cm切売可 リビート : 31.5 ↔ 46cm
エンボスリビート 無地貼可

防かび

2028年まで継続

お薦め リリカラコーク

90984 (アイボリー)

ボリューム感があり、ジョイントも目立たないので、施工性に優れています。

おすすめコーディネート

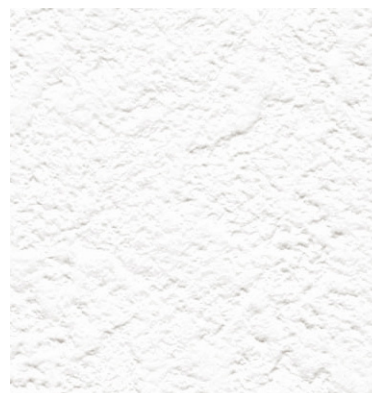
天井 LB-9506 [天壁ぐるっと] / LB-9514

壁 LB-9506

クッションフロア LH-81309 (ライトミディアム)

天壁ぐるっと

極厚



LB-9508 [旧 LB-9204]

準不燃 防火種別 2-3

巾92cm切売可

軽量・耐クラック 撥水トップコート
表面強度アップ 抗菌 防かび

2028年まで継続

お薦め リリカラコーク

90982 (オフホワイト)

マットな質感の塗調。あらゆるテイストにおすすめです。

おすすめコーディネート

天井 LB-9508 [天壁ぐるっと] / LB-9501

壁 LB-9508

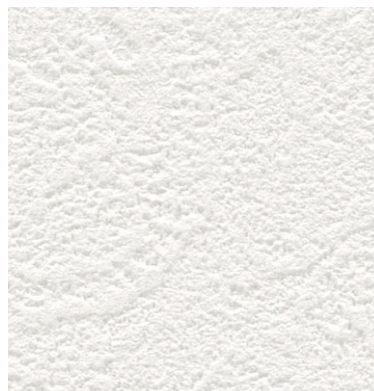
クッションフロア LH-81328 (スモークナチュラル)

天壁ぐるっと

極厚

施工例写真を見る

📷 P.18



LB-9509 [旧 LB-9205]

準不燃 防火種別 2-3

巾92cm切売可

軽量・耐クラック 撥水トップコート
表面強度アップ 抗菌 防かび

お薦め リリカラコーク

90988(ベージュ)

マットな質感の塗り調。落ち着いた印象のグレージュは空間のアクセントにも。

おすすめコーディネート

天井 LB-9509 [天壁ぐるっと] / LB-9508

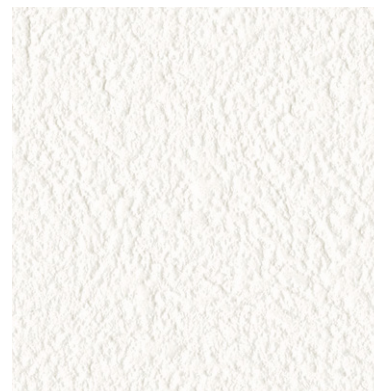
壁 LB-9509

クッションフロア LH-81328 (スモークナチュラル)

天壁ぐるっと 極厚

施工例写真を見る

📷 P.18



LB-9511 [対照品番:XR-402]

準不燃 防火種別 2-3

巾92cm切売可

軽量・耐クラック 撥水トップコート
表面強度アップ 抗菌 防かび

お薦め リリカラコーク

90984(アイボリー)

シンプルな塗り調。淡いグレージュが温かみのある空間を演出してくれます。

おすすめコーディネート

天井 LB-9511 [天壁ぐるっと] / LB-9531

壁 LB-9511

クッションフロア LH-81308 (ライトグレージュ)

天壁ぐるっと



LB-9510 [旧 LB-9207]

準不燃 防火種別 2-3

巾92cm切売可 リビート:31.5 →92cm
エンボスリビート 無地貼可

軽量・耐クラック 撥水トップコート
表面強度アップ 抗菌 防かび

2028年まで継続

お薦め リリカラコーク

90982(オフホワイト)

程よい動きのある塗り調。あらゆるテイストにおすすめです。

おすすめコーディネート

天井 LB-9510 [天壁ぐるっと] / LB-9531

壁 LB-9510

クッションフロア LH-81308 (ライトグレージュ)

天壁ぐるっと 極厚



LB-9512 [旧 LB-9210]

準不燃 防火種別 2-3

巾92cm切売可

軽量・耐クラック 撥水トップコート
表面強度アップ 抗菌 防かび

お薦め リリカラコーク

90982(オフホワイト)

程よい動きがありつつも繊細な調子で、やさしい印象の塗り調です。

おすすめコーディネート

天井 LB-9512 [天壁ぐるっと] / LB-9531

壁 LB-9512

クッションフロア LH-81315 (ホワイトナチュラル)

天壁ぐるっと



LB-9513 [旧 LB-9252]

準不燃 防火種別 2-3

巾92.5cm切売可 リビート : 33.5 ↔ 46.3cm

エンボスリビート 無地貼可

表面強度アップ 防かび

お薦め リリカラコーク

90982 (オフホワイト)

シンプルでゆったりとした調子の塗り調。ボリューム感があり施工性に優れています。

おすすめコーディネート

天井 LB-9513 [天壁ぐるっと] / LB-9531

壁 LB-9513

クッションフロア LH-81308 (ライトグレージュ)

天壁ぐるっと

極厚



LB-9515 NEW

準不燃 防火種別 2-3

巾92cm切売可

撥水トップコート 抗菌 防かび

お薦め リリカラコーク

90982 (オフホワイト)

ボリュームがありながらも、すっきりとした印象の石目調。あらゆるテイストにおすすめです。

おすすめコーディネート

天井 LB-9515 [天壁ぐるっと] / LB-9508

壁 LB-9515

クッションフロア LH-81309 (ライトミディアム)

天壁ぐるっと

極厚

施工例写真を見る

📷 P.26



LB-9514 [旧 LB-9213]

準不燃 防火種別 2-3

巾92cm切売可

軽量・耐クラック 撥水トップコート

表面強度アップ 抗菌 防かび

2028年まで継続

お薦め リリカラコーク

90982 (オフホワイト)

ベーシックな吹き付け塗装調。ボリューム感があり施工性に優れています。

おすすめコーディネート

天井 LB-9514 [天壁ぐるっと] / LB-9505

壁 LB-9514

クッションフロア LH-81337 (ミディアム)

天壁ぐるっと

極厚



LB-9516 [旧 LB-9234]

準不燃 防火種別 2-3

巾92cm切売可

防かび

2028年まで継続

お薦め リリカラコーク
90983 (ホワイトアイボリー)

下地が目立ちにくいテクスチャーの織物調。ボリューム感があり施工性に優れています。

おすすめコーディネート

天井 LB-9516 [天壁ぐるっと] / LB-9505

壁 LB-9516

クッションフロア LH-81337 (ミディアム)

天壁ぐるっと

極厚



LB-9518 [旧 LB-9235]

準不燃 防火種別 2-3

巾92cm切売可

防かび

2028年まで継続

お薦め リリカラコーク
90983 (ホワイトアイボリー)

下地が目立ちにくいテクスチャーの織物調。ボリューム感があり施工性に優れています。

おすすめコーディネート

天井 LB-9518 [天壁ぐるっと] / LB-9517

壁 LB-9518

クッションフロア LH-81337 (ミディアム)

天壁ぐるっと

極厚



LB-9517 [旧 LB-9233]

準不燃 防火種別 2-3

巾92cm切売可

防かび

お薦め リリカラコーク
90983 (ホワイトアイボリー)

ランダムな織りが印象的な織物調。ボリューム感があり施工性に優れています。

おすすめコーディネート

天井 LB-9517 [天壁ぐるっと] / LB-9505

壁 LB-9517

クッションフロア LH-81309 (ライトミディアム)

天壁ぐるっと

極厚



LB-9519 [旧 LB-9237]

準不燃 防火種別 2-3

巾92cm切売可

防かび

お薦め リリカラコーク
90982 (オフホワイト)

ボリューム感があり施工性に優れています。リフォームにもおすすめです。

おすすめコーディネート

天井 LB-9519 [天壁ぐるっと] / LB-9517

壁 LB-9519

クッションフロア LH-81322 (ミディアムブラウン)

天壁ぐるっと

極厚



LB-9520 [旧 LB-9238]

準不燃 防火種別 2-3

巾92cm切売可

抗菌 防かび

2028年まで継続

お薦め リリカラコーク
90987 (ライトベージュ)

ボリューム感があり施工性に優れています。リフォームにもおすすめです。

おすすめコーディネート

天井 LB-9520 [天壁ぐるっと] / LB-9507

壁 LB-9520

クッションフロア LH-81322 (ミディアムブラウン)

天壁ぐるっと

極厚



LB-9522 [旧 LB-9239]

準不燃 防火種別 2-3

巾92cm切売可

防かび

お薦め リリカラコーク
90985 (リリーホワイト)

下地が目立ちにくいテクスチャーの織物調。ボリューム感があり施工性に優れています。

おすすめコーディネート

天井 LB-9522 [天壁ぐるっと] / LB-9518

壁 LB-9522

クッションフロア LH-81322 (ミディアムブラウン)

天壁ぐるっと

極厚



LB-9521 [旧 LB-9236]

準不燃 防火種別 2-3

巾92cm切売可

防かび

2028年まで継続

お薦め リリカラコーク
90987 (ライトベージュ)

下地が目立ちにくいテクスチャーの織物調。ボリューム感があり施工性に優れています。

おすすめコーディネート

天井 LB-9521 [天壁ぐるっと] / LB-9517

壁 LB-9521

クッションフロア LH-81337 (ミディアム)

天壁ぐるっと

極厚



LB-9523 [旧 LB-9215]

準不燃 防火種別 2-3

巾92cm切売可

軽量・耐クラック 撥水トップコート

表面強度アップ 抗菌 防かび

2028年まで継続

お薦め リリカラコーク
90982 (オフホワイト)

糸の太細のテクスチャーが印象的な織物調。ボリューム感があり施工性に優れています。

おすすめコーディネート

天井 LB-9523 [天壁ぐるっと] / LB-9517

壁 LB-9523

クッションフロア LH-81308 (ライトグレージュ)

天壁ぐるっと

極厚



LB-9524 [旧 LB-9220]

準不燃 防火種別 2-3

巾92cm切売可

軽量・耐クラック 撥水トップコート
表面強度アップ 抗菌 防かび

お薦め リリカラコーク

90982(オフホワイト)

ランダム感のあるナチュラルテイストの織物調。ボリューム感があり施工性に優れています。

おすすめコーディネート

天井 LB-9524 [天壁ぐるっと] / LB-9525

壁 LB-9524

クッションフロア LH-81308 (ライトグレージュ)

天壁ぐるっと 極厚



LB-9526 [旧 LB-9217]

準不燃 防火種別 2-3

巾92cm切売可

軽量・耐クラック 撥水トップコート
表面強度アップ 抗菌 防かび

お薦め リリカラコーク

90982(オフホワイト)

パールを効かせた織物調の壁紙は、空間にさりげない華やかさを演出します。

おすすめコーディネート

天井 LB-9526 [天壁ぐるっと] / LB-9524

壁 LB-9526

クッションフロア LH-81315 (ホワイトナチュラル)

天壁ぐるっと 極厚



LB-9525 [旧 LB-9231]

準不燃 防火種別 2-3

巾92cm切売可

防かび

お薦め リリカラコーク

90982(オフホワイト)

タテ・ヨコのリズム感が心地の良い織物調。あらゆるテイストにおすすめです。

おすすめコーディネート

天井 LB-9525 [天壁ぐるっと] / LB-9524

壁 LB-9525

クッションフロア LH-81337 (ミディアム)

天壁ぐるっと 極厚



LB-9527 [旧 LB-9232]

準不燃 防火種別 2-3

巾92cm切売可

防かび

お薦め リリカラコーク

90984(アイボリー)

パールのアクセントが効いたグレージュの織物調。ボリューム感があり施工性に優れています。

おすすめコーディネート

天井 LB-9527 [天壁ぐるっと] / LB-9523

壁 LB-9527

クッションフロア LH-81308 (ライトグレージュ)

天壁ぐるっと 極厚



LB-9528 [旧 LB-9222]

準不燃 防火種別 2-3

巾92cm切売可

抗菌 防かび

お薦め リリカラコーク

90982(オフホワイト)

パールが効いた白い織物調。ボリューム感があり施工性に優れています。

おすすめコーディネート

天井 LB-9528 [天壁ぐるっと] / LB-9517

壁 LB-9528

クッションフロア LH-81315 (ホワイトナチュラル)

天壁ぐるっと

極厚



LB-9530 NEW

準不燃 防火種別 2-3

巾92cm切売可

軽量・耐クラック 撥水トップコート
表面強度アップ 抗菌 防かび

お薦め リリカラコーク

90984(アイボリー)

細かく繊細な織物調。温かみのあるグレイージュがポイントです。

おすすめコーディネート

天井 LB-9530 [天壁ぐるっと] / LB-9529

壁 LB-9530

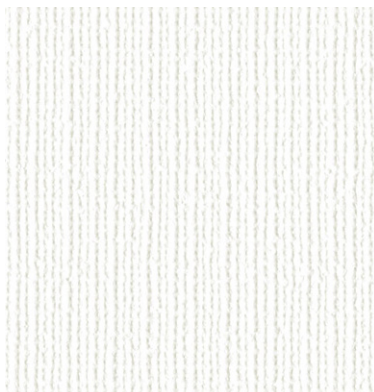
クッションフロア LH-81308 (ライトグレイージュ)

天壁ぐるっと

極厚

施工例写真を見る

📷 P.8



LB-9529 NEW

準不燃 防火種別 2-3

巾92cm切売可

軽量・耐クラック 撥水トップコート
表面強度アップ 抗菌 防かび

お薦め リリカラコーク

90982(オフホワイト)

細かく繊細な織物調。ベーシックなデザインなのであらゆるテイストにおすすめです。

おすすめコーディネート

天井 LB-9529 [天壁ぐるっと] / LB-9524

壁 LB-9529

クッションフロア LH-81309 (ライトミディアム)

天壁ぐるっと

機能性シリーズ

LB-9531 ~ LB-9570

- 新機能「アンチダスト」収録
- その他の機能性も充実

軽量・耐クラック
撥水トップコート
表面強度アップ
抗菌
防かび

石目調 20点 LB-9531 ~ LB-9550

織物調 20点 LB-9551 ~ LB-9570

機能性シリーズ
アンチダスト壁紙

3つの特徴

新機能“アンチダスト”が加わり
更に機能性充実

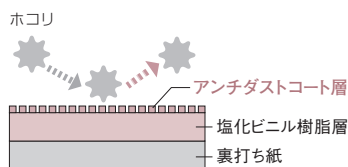
石目調 LB-9531・9532
織物調 LB-9551・9552

Point
1

ホコリがつきづらい

壁紙表面の特殊コーティングにより、一般ビニル壁紙に比べ表面にホコリ等のダスト汚れが付きにくくなっています。

壁紙の構造(イメージ図)



おすすめ場所

- ▶ 冷蔵庫・テレビの裏
- ▶ 換気扇・エアコン付近
- ▶ 吹き抜け・天井

Point
2

お手入れがしやすい

ダスト汚れが付きづらい為、メンテナンスが簡単です。

お手入れ方法

- ▶ ハタキをかける
- ▶ 電気掃除機などで吸い取る

Point
3

表面強度アップできれいが長持ち

一般ビニル壁紙に比べ、表面が丈夫でキズがつきにくい為、破れを軽減し、お部屋をきれいに保ちます。



LB-9531 NEW

準不燃 防火種別 2-3

巾92cm切売可

アンチダスト 表面強度アップ
抗菌 防かび

お薦め リリカラコーク
90982 (オフホワイト)

さらりとした砂目調のデザイン。アンチダストなのであらゆる空間におすすめです。

おすすめコーディネート

天井 LB-9531 [天壁ぐるっと] / LB-9501

壁 LB-9531

クッションフロア LH-81309 (ライトミディアム)

天壁ぐるっと

施工例写真を見る

カメラ P.9 P.10 P.22
カメラ P.23 P.24 P.25



LB-9533 NEW

準不燃 防火種別 2-3

巾92cm切売可

軽量・耐クラック 撥水トップコート
表面強度アップ 抗菌 防かび

お薦め リリカラコーク
90982 (オフホワイト)

マットな質感のコテ塗り調。機能性も充実し、あらゆるテイスト・空間におすすめです。

おすすめコーディネート

天井 LB-9533 [天壁ぐるっと] / LB-9531

壁 LB-9533

クッションフロア LH-81337 (ミディアム)

天壁ぐるっと



LB-9532 NEW

準不燃 防火種別 2-3

巾92cm切売可

アンチダスト 表面強度アップ
抗菌 防かび

お薦め リリカラコーク
90985 (リリーホワイト)

さらりとした砂目調のデザイン。淡い色合いがポイントのアンチダストです。

おすすめコーディネート

天井 LB-9532 [天壁ぐるっと] / LB-9531

壁 LB-9532

クッションフロア LH-81308 (ライトグレージュ)

天壁ぐるっと



LB-9534 NEW

準不燃 防火種別 2-3

巾92cm切売可

軽量・耐クラック 撥水トップコート
表面強度アップ 抗菌 防かび

お薦め リリカラコーク
90984 (アイボリー)

マットな質感のコテ塗り調。アイボリーが温かみのある空間を演出してくれます。

おすすめコーディネート

天井 LB-9534 [天壁ぐるっと] / LB-9533

壁 LB-9534

クッションフロア LH-81309 (ライトミディアム)

天壁ぐるっと



LB-9535 NEW

準不燃 防火種別 2-3

巾92cm切売可

軽量・耐クラック 撥水トップコート
表面強度アップ 抗菌 防かび

お薦め リリカラコーク
90989 (ホワイトグレー)

マットな質感の塗り調。ライトグレーでクールな印象に。

おすすめコーディネート

天井 LB-9535 [天壁ぐるっと] / LB-9533

壁 LB-9535

クッションフロア LH-81328 (スモークナチュラル)

天壁ぐるっと



LB-9537 NEW

準不燃 防火種別 2-3

巾92cm切売可

撥水トップコート 表面強度アップ
抗菌 防かび

お薦め リリカラコーク
90984 (アイボリー)

さらりとした質感の塗り調。淡いグレージュで温かみのある空間に。

おすすめコーディネート

天井 LB-9537 [天壁ぐるっと] / LB-9536

壁 LB-9537

クッションフロア LH-81328 (スモークナチュラル)

天壁ぐるっと

施工例写真を見る

📷 P.13



LB-9536 [旧 LB-9256]

準不燃 防火種別 2-3

巾92cm切売可

撥水トップコート 表面強度アップ
抗菌 防かび

お薦め リリカラコーク
90982 (オフホワイト)

さらりとした質感の塗り調。機能性も充実し、あらゆるテイスト・空間におすすめです。

おすすめコーディネート

天井 LB-9536 [天壁ぐるっと] / LB-9531

壁 LB-9536

クッションフロア LH-81328 (スモークナチュラル)

天壁ぐるっと

施工例写真を見る

📷 P.13



LB-9538 NEW

準不燃 防火種別 2-3

巾92cm切売可

撥水トップコート 表面強度アップ
抗菌 防かび

お薦め リリカラコーク
90988 (ベージュ)

さらりとした質感の塗り調。深みのあるグレージュが空間をより印象的に。

おすすめコーディネート

天井 LB-9538 [天壁ぐるっと] / LB-9536

壁 LB-9538

クッションフロア LH-81322 (ミディアムブラウン)

天壁ぐるっと

施工例写真を見る

📷 P.13



LB-9539 [旧 LB-9209]

準不燃 防火種別 2-3

巾92cm切売可

軽量・耐クラック 撥水トップコート
表面強度アップ 抗菌 防かび

2028年まで継続

お薦め リリカラコーク

90982(オフホワイト)

マットでフラットな塗り調。機能性も充実し、あらゆるテイスト・空間におすすめです。

おすすめコーディネート

天井 LB-9539 [天壁ぐるっと] / LB-9531

壁 LB-9539

クッションフロア LH-81328 (スモークナチュラル)

天壁ぐるっと



LB-9541 NEW

準不燃 防火種別 2-3

巾92cm切売可

軽量・耐クラック 撥水トップコート
表面強度アップ 抗菌 防かび

繊細さを感じさせるマットでフラットな塗り調。すっきりとしたグレーがモダンな空間に。

おすすめコーディネート

天井 LB-9541 [天壁ぐるっと] / LB-9539

壁 LB-9541

クッションフロア LH-81315 (ホワイトナチュラル)

天壁ぐるっと

施工例写真を見る

📷 P.16



LB-9540 NEW

準不燃 防火種別 2-3

巾92cm切売可

軽量・耐クラック 撥水トップコート
表面強度アップ 抗菌 防かび

お薦め リリカラコーク

90988(ベージュ)

繊細さを感じさせるマットでフラットな塗り調。グレーージュが温かみのある空間を演出。

おすすめコーディネート

天井 LB-9540 [天壁ぐるっと] / LB-9539

壁 LB-9540

クッションフロア LH-81322 (ミディアムブラウン)

天壁ぐるっと



LB-9542 [旧 LB-9201]

準不燃 防火種別 2-3

巾92cm切売可

軽量・耐クラック 撥水トップコート
表面強度アップ 抗菌 防かび

お薦め リリカラコーク

90982(オフホワイト)

ラフな印象の塗り調。機能性も充実し、あらゆるテイスト・空間におすすめです。

おすすめコーディネート

天井 LB-9542 [天壁ぐるっと] / LB-9531

壁 LB-9542

クッションフロア LH-81315 (ホワイトナチュラル)

天壁ぐるっと



LB-9543 [旧 LB-9202]

準不燃 防火種別 2-3

巾92cm切売可

軽量・耐クラック 撥水トップコート
表面強度アップ 抗菌 防かび

お薦め リリカラコーク
90987 (ライトベージュ)

ラフな印象の塗り調。ニュアンス感のある色合いが空間をより印象的に。

おすすめコーディネート

天井 LB-9543 [天壁ぐるっと] / LB-9542

壁 LB-9543

クッションフロア LH-81308 (ライトグレージュ)

天壁ぐるっと



LB-9545 [旧 LB-9208]

準不燃 防火種別 2-3

巾92cm切売可

軽量・耐クラック 撥水トップコート
表面強度アップ 抗菌 防かび

お薦め リリカラコーク
90982 (オフホワイト)

マットな質感が印象的な塗り調。リアルなテクスチャーが、あらゆるテイストにおすすめです。

おすすめコーディネート

天井 LB-9545 [天壁ぐるっと] / LB-9531

壁 LB-9545

クッションフロア LH-81328 (スモークナチュラル)

天壁ぐるっと



LB-9544 NEW

準不燃 防火種別 2-3

巾92cm切売可

軽量・耐クラック 撥水トップコート
表面強度アップ 抗菌 防かび

お薦め リリカラコーク
90984 (アイボリー)

ラフな印象の塗り調。アイボリーが温かみのある空間を演出。

おすすめコーディネート

天井 LB-9544 [天壁ぐるっと] / LB-9542

壁 LB-9544

クッションフロア LH-81309 (ライトミディアム)

天壁ぐるっと



LB-9546 NEW

準不燃 防火種別 2-3

巾92cm切売可

軽量・耐クラック 撥水トップコート
表面強度アップ 抗菌 防かび

お薦め リリカラコーク
90983 (ホワイトアイボリー)

マットな質感が印象的な塗り調。繊細なアイボリーが優しい印象の空間を演出。

おすすめコーディネート

天井 LB-9546 [天壁ぐるっと] / LB-9545

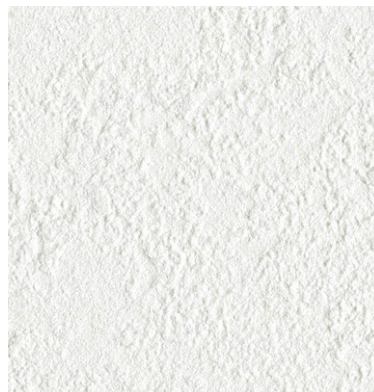
壁 LB-9546

クッションフロア LH-81308 (ライトグレージュ)

天壁ぐるっと

施工例写真を見る

📷 P.7



LB-9547 NEW

準不燃 防火種別 2-3

巾92cm切売可

軽量・耐クラック 撥水トップコート
表面強度アップ 抗菌 防かび

お薦め リリカラコーク
90989(ホワイトグレー)

マットな質感が印象的な塗り調。ライトグレーですっきりとした空間に。

おすすめコーディネート

天井 LB-9547 [天壁ぐるっと] / LB-9545

壁 LB-9547

クッションフロア LH-81315 (ホワイトナチュラル)

天壁ぐるっと

施工例写真を見る



LB-9549 NEW

準不燃 防火種別 2-3

巾92cm切売可

撥水トップコート 表面強度アップ
抗菌 防かび

お薦め リリカラコーク
90987(ライトベージュ)

漆喰のようなマットな質感を再現した塗り調。繊細なアイボリーが空間をより印象的に。

おすすめコーディネート

天井 LB-9549 [天壁ぐるっと] / LB-9548

壁 LB-9549

クッションフロア LH-81328 (スモークナチュラル)

天壁ぐるっと

施工例写真を見る



LB-9548 [旧 LB-9268]

準不燃 防火種別 2-3

巾92cm切売可

撥水トップコート 表面強度アップ
抗菌 防かび

お薦め リリカラコーク
90982(オフホワイト)

漆喰のようなマットな質感を再現した塗り調。あらゆるテイストにおすすめです。

おすすめコーディネート

天井 LB-9548 [天壁ぐるっと] / LB-9531

壁 LB-9548

クッションフロア LH-81315 (ホワイトナチュラル)

天壁ぐるっと

施工例写真を見る



LB-9550 [旧 LB-9269]

準不燃 防火種別 2-3

巾92cm切売可

撥水トップコート 表面強度アップ
抗菌 防かび

お薦め リリカラコーク
90988(ベージュ)

漆喰のようなマットな質感を再現した塗り調。グレーージュが温かみのある空間を演出。

おすすめコーディネート

天井 LB-9550 [天壁ぐるっと] / LB-9548

壁 LB-9550

クッションフロア LH-81308 (ライトグレーージュ)

天壁ぐるっと

施工例写真を見る





LB-9551 NEW

準不燃 防火種別 2-3

巾92cm切売可

アンチダスト 表面強度アップ

抗菌 防かび

お薦め リリカラコーク

90982 (オフホワイト)

ナチュラルな風合いが印象的な織物調。アンチダストなのであらゆる空間におすすめです。

おすすめコーディネート

天井 LB-9551 [天竺ぐるっと] / LB-9525

壁 LB-9551

クッションフロア LH-81315 (ホワイトナチュラル)

天竺ぐるっと

極厚

施工例写真を見る

📷 P.8

📷 P.12

📷 P.16



LB-9553 [旧 LB-9246]

準不燃 防火種別 2-3

巾92cm切売可

撥水トップコート 表面強度アップ

抗菌 防かび

お薦め リリカラコーク

90983 (ホワイトアイボリー)

繊細な印象の織物調。ニュアンスのある色合いが空間をより印象的に。

おすすめコーディネート

天井 LB-9553 [天竺ぐるっと] / LB-9529

壁 LB-9553

クッションフロア LH-81322 (ミディアムブラウン)

天竺ぐるっと



LB-9552 NEW

準不燃 防火種別 2-3

巾92cm切売可

アンチダスト 表面強度アップ

抗菌 防かび

お薦め リリカラコーク

90983 (ホワイトアイボリー)

ナチュラルな風合いが印象的な織物調。温かみのある色合いがポイントのアンチダストです。

おすすめコーディネート

天井 LB-9552 [天竺ぐるっと] / LB-9551

壁 LB-9552

クッションフロア LH-81308 (ライトグレージュ)

天竺ぐるっと

極厚



LB-9554 [対照品番:XR-423]

準不燃 防火種別 2-3

巾92cm切売可

軽壁・耐クラック 撥水トップコート

表面強度アップ 抗菌 防かび

お薦め リリカラコーク

90982 (オフホワイト)

シンプルな織物調。機能性も充実し、あらゆるテイスト・空間におすすめです。

おすすめコーディネート

天井 LB-9554 [天竺ぐるっと] / LB-9523

壁 LB-9554

クッションフロア LH-81309 (ライトミディアム)

天竺ぐるっと



LB-9555 [旧 LB-9216]

準不燃 防火種別 2-3

巾92cm切売可

軽量・耐クラック 撥水トップコート
表面強度アップ 抗菌 防かび

2028年まで継続

お薦め リリカラコーク

90982(オフホワイト)

シンプルな織物調。機能性も充実し、あらゆるテイスト・空間におすすめです。

おすすめコーディネート

天井 LB-9555 [天壁ぐるっと] / LB-9505

壁 LB-9555

クッションフロア LH-81309 (ライトミディアム)

天壁ぐるっと



LB-9557 NEW

準不燃 防火種別 2-3

巾92cm切売可

軽量・耐クラック 撥水トップコート
表面強度アップ 抗菌 防かび

お薦め リリカラコーク

90988(ベージュ)

ナチュラルな印象の織物調。落ち着きのある色合いがポイント。

おすすめコーディネート

天井 LB-9557 [天壁ぐるっと] / LB-9529

壁 LB-9557

クッションフロア LH-81328 (スモークナチュラル)

天壁ぐるっと

施工例写真を見る

📷 P.12



LB-9556 NEW

準不燃 防火種別 2-3

巾92cm切売可

軽量・耐クラック 撥水トップコート
表面強度アップ 抗菌 防かび

お薦め リリカラコーク

90987(ライトベージュ)

ナチュラルな印象の織物調。飽きのこないベージュはあらゆる空間におすすめです。

おすすめコーディネート

天井 LB-9556 [天壁ぐるっと] / LB-9529

壁 LB-9556

クッションフロア LH-81328 (スモークナチュラル)

天壁ぐるっと



LB-9558 NEW

準不燃 防火種別 2-3

巾92cm切売可

軽量・耐クラック 撥水トップコート
表面強度アップ 抗菌 防かび

お薦め リリカラコーク

90982(オフホワイト)

リネンのような風合いの織物調。あらゆるテイストにおすすめです。

おすすめコーディネート

天井 LB-9501 / LB-9529

壁 LB-9558

クッションフロア LH-81315 (ホワイトナチュラル)



LB-9559 NEW

準不燃 防火種別 2-3

巾92cm切売可

軽量・耐クラック 撥水トップコート
表面強度アップ 抗菌 防かび

お薦め リリカラコーク
90984 (アイボリー)

リネンのような風合いの織物調。ジャパ
ンディな空間を演出するのにもおすすめ
です。

おすすめコーディネート

天井 LB-9502 / LB-9529

壁 LB-9559

クッションフロア LH-81308 (ライトグレージュ)

施工例写真を見る

 P.18



LB-9561 [旧 LB-9218]

準不燃 防火種別 2-3

巾92cm切売可

軽量・耐クラック 撥水トップコート
表面強度アップ 抗菌 防かび

お薦め リリカラコーク
90987 (ライトベージュ)

ナチュラルな風合いが魅力の織物調。
あらゆるテイストにおすすめです。

おすすめコーディネート

天井 LB-9561 [天壁ぐるっと] / LB-9551

壁 LB-9561

クッションフロア LH-81337 (ミディアム)

天壁ぐるっと  極厚



LB-9560 NEW

準不燃 防火種別 2-3

巾92cm切売可

軽量・耐クラック 撥水トップコート
表面強度アップ 抗菌 防かび

お薦め リリカラコーク
90989 (ホワイトグレー)

リネンのような風合いの織物調。すっきり
とした色合いがモダンな空間にもおすす
めです。

おすすめコーディネート

天井 LB-9503 / LB-9529

壁 LB-9560

クッションフロア LH-81322 (ミディアムブラウン)

施工例写真を見る

 P.18  P.28



LB-9562 NEW

準不燃 防火種別 2-3

巾92cm切売可

軽量・耐クラック 撥水トップコート
表面強度アップ 抗菌 防かび

お薦め リリカラコーク
90988 (ベージュ)

ナチュラルな風合いが魅力の織物調。
ご要望にお応えし、XR-508が復刻。

おすすめコーディネート

天井 LB-9562 [天壁ぐるっと] / LB-9551

壁 LB-9562

クッションフロア LH-81328 (スモークナチュラル)

天壁ぐるっと  極厚

施工例写真を見る

 P.16



LB-9563 NEW

準不燃 防火種別 2-3

巾92cm切売可

撥水トップコート 表面強度アップ
抗菌 防かび

お薦め リリカラコーク

90986 (パニラホワイト)

ジョイントが目立ちにくい織物調。あらゆるテイストにおすすめの新色ベージュを追加。

おすすめコーディネート

天井 LB-9529 / LB-9531

壁 LB-9563

クッションフロア LH-81309 (ライトミディアム)



LB-9565 [旧 LB-9242]

準不燃 防火種別 2-3

巾92cm切売可

撥水トップコート 表面強度アップ
抗菌 防かび

ジョイントが目立ちにくい織物調。味わい深い色合いがおすすめです。

おすすめコーディネート

天井 LB-9530 / LB-9532

壁 LB-9565

クッションフロア LH-81322 (ミディアムブラウン)

施工例写真を見る

📷 P.14



LB-9564 [旧 LB-9241]

準不燃 防火種別 2-3

巾92cm切売可

撥水トップコート 表面強度アップ
抗菌 防かび

お薦め リリカラコーク

90987 (ライトベージュ)

ジョイントが目立ちにくい織物調。温かみのある色合いがポイント。和モダンテイストにも。

おすすめコーディネート

天井 LB-9529 / LB-9531

壁 LB-9564

クッションフロア LH-81308 (ライトグレージュ)



LB-9566 [対照品番:XR-451]

準不燃 防火種別 2-3

巾92cm切売可

撥水トップコート 表面強度アップ
抗菌 防かび

お薦め リリカラコーク

90989 (ホワイトグレー)

味わい深い色味が魅力の織物調。灰白色は、あらゆるテイスト・空間におすすめです。

おすすめコーディネート

天井 LB-9566 [天壁ぐるっと] / LB-9529

壁 LB-9566

クッションフロア LH-81308 (ライトグレージュ)

天壁ぐるっと



LB-9567 [対照品番:XR-452]

準不燃 防火種別 2-3

巾92cm切売可

撥水トップコート 表面強度アップ
抗菌 防かび

お薦め リリカラコーク
90989 (ホワイトグレー)

味わい深い色味が魅力の織物調。灰青色はすっきりとした空間を演出。

おすすめコーディネート

天井 LB-9567 [天壁ぐるっと] / LB-9529

壁 LB-9567

クッションフロア LH-81322 (ミディアムブラウン)

天壁ぐるっと

施工例写真を見る

📷 P.21 📷 P.15



LB-9569 NEW

準不燃 防火種別 2-3

巾92cm切売可

撥水トップコート 表面強度アップ
抗菌 防かび

味わい深い色味が魅力の織物調。墨色で、ホテルライクな空間にもおすすめです。

おすすめコーディネート

天井 LB-9567 / LB-9529

壁 LB-9567

アクセント LB-9569

クッションフロア LH-81315 (ホワイトナチュラル)

❗ 施工注意

濃色の商品につき、ひっかきキズ・たたみジワによる白化、糊の拭き残しにご注意ください。

施工例写真を見る

📷 P.15



LB-9568 NEW

準不燃 防火種別 2-3

巾92cm切売可

撥水トップコート 表面強度アップ
抗菌 防かび

味わい深い色味が魅力の織物調。煤(すす)色はモダンな空間に。

おすすめコーディネート

天井 LB-9566 / LB-9529

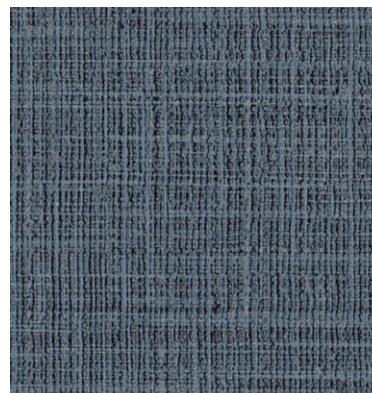
壁 LB-9566

アクセント LB-9568

クッションフロア LH-81322 (ミディアムブラウン)

施工例写真を見る

📷 P.21 📷 P.15



LB-9570 [対照品番:XR-122]

準不燃 防火種別 2-3

巾92cm切売可

撥水トップコート 表面強度アップ
抗菌 防かび

深みのある藍色は空間のアクセントに。

おすすめコーディネート

天井 LB-9556 / LB-9566

壁 LB-9556

アクセント LB-9570

クッションフロア LH-81322 (ミディアムブラウン)

❗ 施工注意

濃色の商品につき、ひっかきキズ・たたみジワによる白化、糊の拭き残しにご注意ください。

施工例写真を見る

📷 P.24

いゝどりシリーズ

LB-9571 ~ LB-9600

- 充実のアクセントカラー
- 豊富なデザイン
 - マテリアル
 - 北欧柄
 - モダン柄
 - 和調
- こだわりのエンボスデザイン
 - 柄名「しつらえ」



DESIGN

いろどりシリーズ 2つの特徴

アクセントに選べる壁紙が充実した
いろどり豊かなラインナップ

Point
1

充実のアクセントカラー



White



Blue Gray



Pale Yellow



Dusty Pink



Soft Green



Navy



Pale Brown



Black



アクセントカラーで印象が変わる

Point
2

豊富なデザイン



デザインとカラーを組み合わせた空間作り



ナチュラルな木目調は水回りにもおすすめ



LB-9571 [旧 LB-9271]

準不燃 防火種別 2-3

巾92cm切売可

防かび

お薦め リリカラコーク

90982(オフホワイト)

シンプルな塗り調のホワイト。あらゆるテイストにおすすめです。

おすすめコーディネート

天井 LB-9501 / LB-9531

壁 LB-9571

クッションフロア LH-81308 (ライトグレージュ)



LB-9573 [旧 LB-9273]

準不燃 防火種別 2-3

巾92cm切売可

防かび

軽い色合いのソフトグリーン。空間をさわやかな印象に。

おすすめコーディネート

天井 LB-9501 / LB-9531

壁 LB-9571

アクセント LB-9573

クッションフロア LH-81309 (ライトミディアム)

施工例写真を見る

📷 P.17

📷 P.22

📷 P.23



LB-9572 [旧 LB-9274]

準不燃 防火種別 2-3

巾92cm切売可

防かび

落ち着いた色合いのブルーグレー。人気の北欧テイストにもおすすめです。

おすすめコーディネート

天井 LB-9501 / LB-9531

壁 LB-9571

アクセント LB-9572

クッションフロア LH-81315 (ホワイトナチュラル)

施工例写真を見る

📷 P.25

📷 P.27



LB-9574 [旧 LB-9272]

準不燃 防火種別 2-3

巾92cm切売可

防かび

優しい印象のベールイエロー。空間を明るい印象に仕上げてくれます。

おすすめコーディネート

天井 LB-9501 / LB-9531

壁 LB-9571

アクセント LB-9574

クッションフロア LH-81315 (ホワイトナチュラル)



LB-9575 [旧 LB-9275]

準不燃 防火種別 2-3

巾92cm切売可

防かび

くすみ感のあるダスティピンク。甘くなりすぎない色味がポイントです。

おすすめコーディネート

天井 LB-9501 / LB-9531

壁 LB-9571

アクセント LB-9575

クッションフロア LH-81315 (ホワイトナチュラル)

施工例写真を見る



LB-9577 [旧 LB-9277]

準不燃 防火種別 2-3

巾92cm切売可

防かび

ニュアンスのあるパールブラウン。ナチュラルからモダンまで幅広いテイストにおすすめです。

おすすめコーディネート

天井 LB-9509 / LB-9532

壁 LB-9509

アクセント LB-9577

クッションフロア LH-81328 (スモークナチュラル)

施工例写真を見る



！ 施工注意

濃色の商品につき、ひっかきキズ・たたみジワによる白化、糊の拭き残しにご注意ください。



LB-9576 [旧 LB-9278]

準不燃 防火種別 2-3

巾92cm切売可

防かび

落ち着きのあるネイビー。アクセントクロスとして使いやすく、あらゆるテイストにおすすめ。

おすすめコーディネート

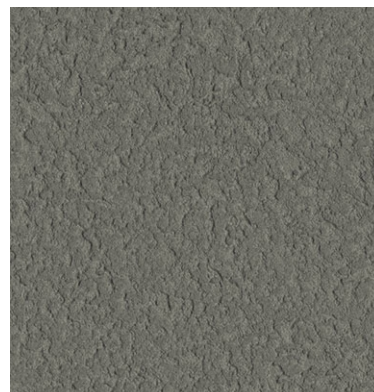
天井 LB-9501 / LB-9531

壁 LB-9571

アクセント LB-9576

クッションフロア LH-81322 (ミディアムブラウン)

施工例写真を見る



LB-9578 NEW

準不燃 防火種別 2-3

巾92cm切売可

撥水トップコート 防かび

石目調のブラック。クールな印象で空間を引き締めてくれます。

おすすめコーディネート

天井 LB-9509 / LB-9532

壁 LB-9509

アクセント LB-9578

クッションフロア LH-81337 (ミディアム)

施工例写真を見る



！ 施工注意

濃色の商品につき、ひっかきキズ・たたみジワによる白化、糊の拭き残しにご注意ください。

！ 施工注意

濃色の商品につき、ひっかきキズ・たたみジワによる白化、糊の拭き残しにご注意ください。



LB-9579 NEW

準不燃 防火種別 2-3

巾92cm切売可 リビート：32 →46cm
プリントリビート

撥水トップコート 防かび

お薦め リリカラコーク
90982(オフホワイト)

爽やかなブルーが印象的な星柄。クローゼット・サニタリーなどの小スペースにも。

おすすめコーディネート

天井 LB-9531 / LB-9501

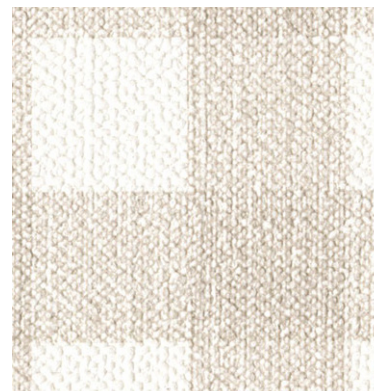
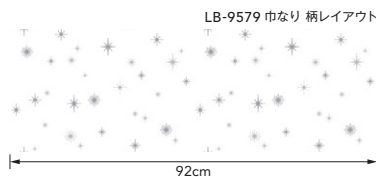
壁 LB-9531

アクセント LB-9579

クッションフロア LH-81315 (ホワイトナチュラル)

施工例写真を見る

📷 P.17 📷 P.27



LB-9580 NEW

準不燃 防火種別 2-3

巾92cm切売可 リビート：16 →46cm
プリントリビート

抗菌 防かび

お薦め リリカラコーク
90988(ベージュ)

織りの風合いと素朴なチェック柄がポイント。ナチュラルテイストな空間におすすめです。

おすすめコーディネート

天井 LB-9554 / LB-9551

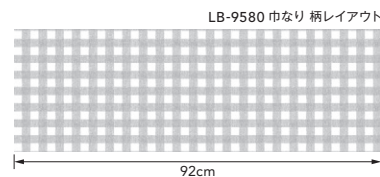
壁 LB-9554

アクセント LB-9580

クッションフロア LH-81308 (ライトグレイージュ)

施工例写真を見る

📷 P.28





LB-9581 [旧 LB-9286]

準不燃 防火種別 2-3

巾92cm切売可 リビート：16 ↔9.2cm
プリントリビート

防かび

お薦め リリカラコーク
90989 (ホワイトグレー)

北欧調のツリー柄。アクセントクロスや、
クローゼット・サニタリーなどの小スペース
にも。

おすすめコーディネート

天井 LB-9501 / LB-9531

壁 LB-9501

アクセント LB-9581

クッションフロア LH-81308 (ライトグレーージュ)

施工例写真を見る



LB-9582 NEW

準不燃 防火種別 2-3

巾92cm切売可 リビート：32 ↔46cm
エンボスリビート

撥水トップコート 表面強度アップ

抗菌 防かび

お薦め リリカラコーク
90982 (オフホワイト)

繊細なパールが美しいゆらぎ柄。空間の
さりげないアクセントに。

おすすめコーディネート

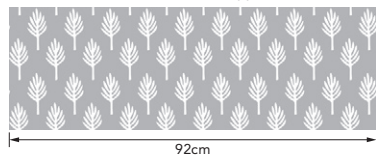
天井 LB-9539 / LB-9531

壁 LB-9539

アクセント LB-9582

クッションフロア LH-81400 (ライトベージュ)

LB-9581 巾なり 柄レイアウト





LB-9583 [旧 LB-9293]

準不燃 防火種別 2・3

巾92cm切売可 リビート ・・30.7cm
プリントリビート

撥水トップコート **表面強度アップ**

抗菌 **防かび**

お薦め リリカラコーク

90984 (アイボリー)

パールがきらめき、高級感のあるランダムストライプ。クラシカルやモダンな空間に。

おすすめコーディネート

天井 LB-9539 / LB-9531

壁 LB-9539

アクセント LB-9583

クッションフロア LH-81375 (グレージュ)

施工例写真を見る

 P.19



LB-9584 [旧 LB-9294]

準不燃 防火種別 2・3

巾92cm切売可 リビート ・・30.7cm
プリントリビート

撥水トップコート **表面強度アップ**

抗菌 **防かび**

ブラウンのランダムストライプ。モダンな空間のアクセントに。

おすすめコーディネート

天井 LB-9540 / LB-9562

壁 LB-9540

アクセント LB-9584

クッションフロア LH-81358 (グレー)

施工例写真を見る

 P.26

❗ 施工注意

濃色の商品につき、ひっかきキズ・たたみジワによる白化、糊の拭き残しにご注意ください。



LB-9585 [旧 LB-9290]

準不燃 防火種別 2-3

巾92cm切売可 リビート : 32 ↔ 46cm
プリントリビート 無地貼可

防かび

お薦め リリカラコーク
90985 (リリーホワイト)

爽やかな印象の壁紙は、水廻りなどの清潔感を演出したい空間におすすめです。

おすすめコーディネート

天井 LB-9539 / LB-9529

壁 LB-9539

アクセント LB-9585

クッションフロア LH-81374 (ライトグレー)



LB-9587 [旧 LB-9296]

準不燃 防火種別 2-3

巾92cm切売可 リビート : 21 ↔ 30.7cm
エンボスリビート

撥水トップコート 表面強度アップ

抗菌 防かび

お薦め リリカラコーク
90983 (ホワイトアイボリー)

シャープな表情のモダンな壁紙。すっきりとした空間を演出してくれます。

おすすめコーディネート

天井 LB-9539 / LB-9529

壁 LB-9539

アクセント LB-9587

クッションフロア LH-81400 (ライトベージュ)

施工例写真を見る

📷 P.19



LB-9586 [旧 LB-9295]

準不燃 防火種別 2-3

巾92cm切売可

撥水トップコート 表面強度アップ

抗菌 防かび

お薦め リリカラコーク
90986 (ハニラホワイト)

細かな石の表情とパールが上質な空間を演出します。水廻りにもおすすめです。

おすすめコーディネート

天井 LB-9539 / LB-9529

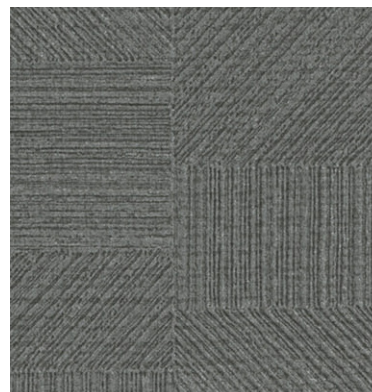
壁 LB-9539

アクセント LB-9586

クッションフロア LH-81401 (ウォームベージュ)

施工例写真を見る

📷 P.21



LB-9588 [旧 LB-9297]

準不燃 防火種別 2-3

巾92cm切売可 リビート : 21 ↔ 30.7cm
エンボスリビート

撥水トップコート 表面強度アップ

抗菌 防かび

シャープな表情にブラックの引き締め色がモダンな壁紙。空間を落ち着いた印象に。

おすすめコーディネート

天井 LB-9539 / LB-9567

壁 LB-9539

アクセント LB-9588

クッションフロア LH-81358 (グレー)

施工例写真を見る

📷 P.28

❗ 施工注意

濃色の商品につき、ひっかきキズ・たたみジワによる白化、糊の拭き残しにご注意ください。



LB-9589 [対照品番:XR-432]

準不燃 防火種別 2-3

巾92cm切売可

防かび

ムラ感のあるグレーの石目調。アクセントクロスにもおすすめです。

おすすめコーディネート

天井 LB-9539 / LB-9531

壁 LB-9539

アクセント LB-9589

クッションフロア LH-81358 (グレー)



LB-9591 [旧 LB-9270]

準不燃 防火種別 2-3

巾92.5cm切売可 リビート : 23 ↔ 46.3cm
プリントリビート 無地貼可

防かび

モダンにもカジュアルにも取り入れやすいモルタル調のデザイン。温かみのあるグレージュ。

おすすめコーディネート

天井 LB-9540 / LB-9539

壁 LB-9540

アクセント LB-9591

クッションフロア LH-81375 (グレージュ)

施工例写真を見る

📷 P.30



LB-9590 NEW

準不燃 防火種別 2-3

巾92.5cm切売可 リビート : 23 ↔ 46.3cm
プリントリビート 無地貼可

防かび

お薦め リリカラコーク

90989 (ホワイトグレー)

モダンにもカジュアルにも取り入れやすいモルタル調のデザイン。ベーシックなグレー。

おすすめコーディネート

天井 LB-9539 / LB-9531

壁 LB-9539

アクセント LB-9590

クッションフロア LH-81374 (ライトグレー)

施工例写真を見る

📷 P.26

📷 P.22



LB-9592 [旧 LB-9282]

準不燃 防火種別 2-3

巾92cm切売可 リビート : 35 →46cm
エンボスリビート
レンガ寸法タテ5、ヨコ13~15.5cm

抗菌 防かび

お薦め リリカラコーク

90982 (オフホワイト)

定番の白いレンガ柄。ナチュラルテイストやシンプルな空間によく合う壁紙です。

おすすめコーディネート

天井 LB-9539 / LB-9531

壁 LB-9539

アクセント LB-9592

クッションフロア LH-81376 (ベージュ)

極厚

施工例写真を見る

📷 P.20



LB-9593 NEW

準不燃 防火種別 2-3

巾92cm切売可 リビート : 32 →46cm
プリントリビート
レンガ寸法タテ4.5、ヨコ15cm

防かび

リアルなレンガ柄。空間のアクセントに。

おすすめコーディネート

天井 LB-9539 / LB-9531

壁 LB-9539

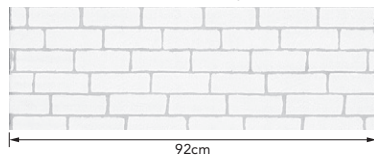
アクセント LB-9593

クッションフロア LH-81328 (スモークナチュラル)

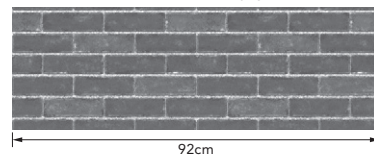
施工例写真を見る

📷 P.30

LB-9592 巾なり 柄レイアウト



LB-9593 巾なり 柄レイアウト





LB-9594 NEW

準不燃 防火種別 2-3

巾92cm切売可 リビート：70 ↔92cm
プリントリビート 無地貼可
オーク柃目(目地なし)

撥水トップコート 防かび

ライトベージュの木目柄。天井にもおすすめです。

おすすめコーディネート

- 天井 LB-9539 / LB-9531
- 壁 LB-9539
- アクセント LB-9594
- クッションフロア LH-81308 (ライトグレージュ)

施工例写真を見る

P.29 P.8 P.16



LB-9596 NEW

準不燃 防火種別 2-3

巾92cm切売可 リビート：70 ↔92cm
プリントリビート 無地貼可
オーク柃目(目地なし)

撥水トップコート 防かび

ミディアムカラーの木目柄。天井にもおすすめです。

おすすめコーディネート

- 天井 LB-9539 / LB-9531
- 壁 LB-9539
- アクセント LB-9596
- クッションフロア LH-81322 (ミディアムブラウン)

施工例写真を見る

P.24



LB-9595 NEW

準不燃 防火種別 2-3

巾92cm切売可 リビート：70 ↔92cm
プリントリビート 無地貼可
オーク柃目(目地なし)

撥水トップコート 防かび

ベージュの木目柄。天井にもおすすめです。

おすすめコーディネート

- 天井 LB-9539 / LB-9531
- 壁 LB-9539
- アクセント LB-9595
- クッションフロア LH-81328 (スモークナチュラル)

施工例写真を見る

P.22 P.9



LB-9597 [旧 LB-9298]

準不燃 防火種別 2-3

巾92cm切売可

防かび

お薦め リリカラコーク
90987 (ライトベージュ)

ベージュのもみ和紙柄。和モダンやナチュラルテイストの空間にもおすすめです。

おすすめコーディネート

天井 LB-9538 / LB-9599

壁 LB-9597

クッションフロア LH-81337 (ミディアム)

施工例写真を見る

 P.18



LB-9598 [旧 LB-9299]

準不燃 防火種別 2-3

巾92cm切売可

防かび

じゅらく顔の壁紙。LB-9599の杉天井柄と合わせれば純和風の空間に。

おすすめコーディネート

天井 LB-9562 / LB-9599

壁 LB-9598

クッションフロア LH-81322 (ミディアムブラウン)



LB-9599 [旧 LB-9300]

準不燃 防火種別 2-3

巾91cm切売可 リビート：70 ↔ 91cm
プリントリビート
杉板目（目地あり） 板巾44.8/目地巾0.7cm
（目地間隔45.5cm）

表面強度アップ 防かび

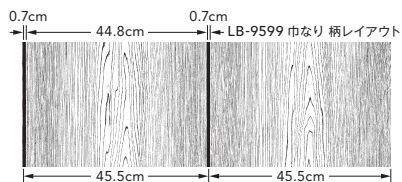
純和風の空間におすすめの杉天井柄の壁紙です。

おすすめコーディネート

天井 LB-9599

壁 LB-9597

クッションフロア



LB-9600 NEW

準不燃 防火種別 2-3

巾92cm切売可 リビート：31.4 ↔ 30.6cm
エンボスリビート

防かび

お薦め リリカラコーク

90982 (オフホワイト)

くし引き仕上げ調の壁紙。和洋問わずあらゆる空間におすすめです。柄名「しつらえ」。

おすすめコーディネート

天井 LB-9519 / LB-9531

壁 LB-9600

クッションフロア LH-81309 (ライトミディアム)

極厚

施工例写真を見る

表紙

P.10

P.18

〔 壁装用コーキング剤 〕

リリカラコーク

ツヤ消し・ノンブリードタイプ

- 皮膜のべつつきがなく、ホコリが付きにくい
- 乾燥後は光沢がないため、塗布箇所が目立ちにくい



品番：90981～90990

容量：500g/本（但し、クリア340のみ340g/本）

主成分：アクリル樹脂エマルション、無機充填剤
施工可能m数：100m/500g（クリア340：100m/340g）
適応下地：石膏ボード
販売単位：本売り、ケース売り：6本/ケース

用途

- 天井・壁面のコーナー・ドア枠・窓枠まわりのコーキング
- 壁紙の剥がれ防止、下地のすき間・凹凸補修

注意事項

- 「お薦め リリカラコーク」を掲載していますが、壁紙とは多少の色差がありますのでご了承ください。
- 実際の商品の色と見本帳掲載の色では見え方が異なりますので、ご注意ください。
- 予告なく、価格、仕様、ラインナップを変更する場合があります。

色一覧（全10色）



90981
ホワイト



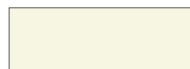
90986
バニラホワイト



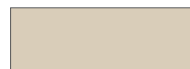
90982
オフホワイト



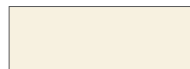
90987
ライトベージュ



90983
ホワイトアイボリー



90988
ベージュ



90984
アイボリー



90989
ホワイトグレー



90985
リリーホワイト



90990
クリア340

長く使えて安心 長期継続品

壁紙 2028年まで継続 12点



LB-9505 (旧品番:LB-9212)



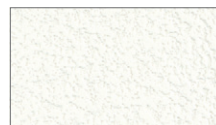
LB-9506 (旧品番:LB-9261)



LB-9508 (旧品番:LB-9204)



LB-9510 (旧品番:LB-9207)



LB-9514 (旧品番:LB-9213)



LB-9516 (旧品番:LB-9234)



LB-9518 (旧品番:LB-9235)



LB-9520 (旧品番:LB-9238)



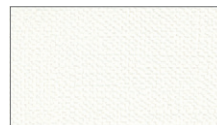
LB-9521 (旧品番:LB-9236)



LB-9523 (旧品番:LB-9215)



LB-9539 (旧品番:LB-9209)



LB-9555 (旧品番:LB-9216)

水廻り・トイレ・LDKにおすすめ

クッションフロア 2027年まで継続

標準材料価格：3,150円/m² (5,740円/m)

商品規格：1.8mm厚 巾182cm

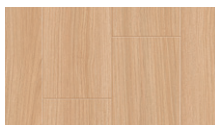
機能：抗菌・防カビ・耐次亜塩素酸

サンプルの裏面に

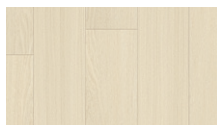
クッションフロアとのコーディネート例を掲載しています。



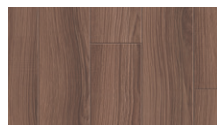
LH-81308 (ライトグレージュ)



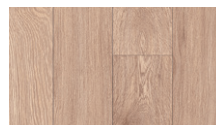
LH-81309 (ライトミディアム)



LH-81315 (ホワイトナチュラル)



LH-81322 (ミディアムブラウン)



LH-81328 (スモークナチュラル)



LH-81337 (ミディアム)



LH-81358 (グレー)



LH-81374 (ライトグレー)



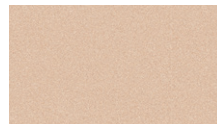
LH-81375 (グレージュ)



LH-81376 (ベージュ)



LH-81400 (ライトベージュ)



LH-81401 (ウォームベージュ)

※掲載している画像は、商品によってそれぞれの縮尺が異なりますのでご注意ください。

※画像と現物のイメージが異なる場合があります。

壁紙の品質規格と安全性

リリカラの壁紙は、様々な安全規格の基準に適合しており、安心してご使用いただけます。

SV規格 Standard Value (壁紙製品標準規格)

快適・健康・安全に配慮した製品を供給することを目的として壁紙工業会によって制定された自主規格です。

JIS規格(壁紙:JIS A 6921) Japanese Industrial Standards(日本産業規格)

日本の工業製品の品質安定を目的とした産業標準化法に基づき制定された国家規格です。

ホルムアルデヒド等級 F☆☆☆☆

ホルムアルデヒド放散量の0.2mg/L以下は建築基準法のF☆☆☆☆に適合しています。

項目NO.	試験項目			SV規格	JIS規格
				規格値	規格値
1	退色性(号)			4以上	同左
2	摩擦色落ち度(級)	乾燥摩擦色落ち度	縦	4以上	同左
			横	4以上	同左
		湿潤摩擦色落ち度	縦	4以上	同左
			横	4以上	同左
3	隠ぺい性(級)			3以上	同左
4	施工性			浮き及びはがれがあてはまらない	同左
5	湿潤強度(N/1.5cm)		縦	5.0以上	同左
			横	5.0以上	同左
6	ホルムアルデヒド放散量(mg/L)			0.2以下(※)	同左
7	重金属	砒素	(mg/kg)	3以下	—
		鉛	(mg/kg)	20以下	—
		カドミウム	(mg/kg)	3以下	—
		クロム	(mg/kg)	20以下	—
		水銀	(mg/kg)	2以下	—
8	塩化ビニルモノマー			(mg/kg) 0.1以下	—
9	残留VOC	TVOC	(μg/g)	100以下	—
		TEX芳香族	(μg/g)	10以下	—

(使用原材料)

10	安定剤	鉛、カドミウム、有機スズを含有する安定剤は使用しない。	—
11	可塑剤	沸点が300℃以上の難揮発性可塑剤を使用する。ただしDBPは使用しない。	—
12	発泡剤	フルオロカーボン類は使用しない。	—
13	溶剤	TEX(トルエン、キシレン、エチルベンゼン)は使用しない。	—

- 上表は、各規格の規定内容を簡略化して一覧にしたものです。項目1～6は、両規格とも同じです。SV規格は、JISの基本品質に、より安全性を考慮して重金属やVOCなどの規定が加えられています。
- JIS規格・SV規格の内容は、社会情勢の変化によって随時改定されます。
- SV規格の詳細については、壁紙工業会ホームページ(<http://www.svkikaku.gr.jp>)をご参照ください。

商品選択上のご注意

- 製造ロットの違いにより、見本やサンプル帳と実際の商品が若干異なる場合があります。なお、施工例写真は、照明の影響や印刷の都合上、実物と多少違って見える場合がありますので、ご了承ください。
- 改良その他の事情により、予告なく仕様変更を行なうことがあります。また、生産中止などにより供給不能となる場合があります。
- ビニル壁紙は、リピート表示のない商品でも基本的にある単位と同じ柄の繰り返しでできています。このため、見る角度や光の当たり方によって微妙な凹凸の繰り返しが目立つ場合があります。これは製法上の特性であり、現在の技術では完全に防ぐことはできません。あらかじめご了承ください。

施工上のご注意

- 商品はタテ置きで保管してください。ヨコ積みや井桁積みは置き跡がつきやすく、光沢差やエンボスつづれの原因となります。



タテ置き



ヨコ積み



井桁積み

- 下地は平滑に仕上げてください。また、ネジ・クギ類は突起を完全に沈め、サビ止めをしてください。
- 貼り替え時、下地面に残った裏打紙(残紙)は剥がしてから施工してください。残紙が浮いたまま施工すると目障りなどの原因になります。
- ベニキ・コンクリート・モルタル・木質系下地の場合は、それぞれ専用のシーラーで必ず下地処理をしてください。特にベニヤなどの木質系下地に直接施工した場合、時間がたつとシミや変色の原因になります。シーラーは接着不良や変色を防ぎ、リフォーム時に剥がしやすくします。
- 壁紙は必ず有効巾でご使用ください。重ねしろは有効巾に含まれません。有効巾を超えた使用は、左右色違いの原因となります。
- ジョイント位置は、端部同士で施工してください。両端部と中央部では、色差が生じる場合があります。また、窓の上下など一部だけを横貼りすると、色違いが生じますので、必ず同じ方向で貼ってください。
- 表面の凹凸が少ない商品はジョイントが比較的目立ちやすい意匠特性があります。突き付け施工でジョイントが目立ちやすい場合は、重ね断ち施工をおすすめします。
- 三巾ほど施工した時点で問題のないことをご確認ください。明らかに製品に欠陥があると判断された場合には、ただちに作業を中断し当社までご連絡頂きますようお願い申し上げます。三巾以降相当量の作業を進行した場合、施工費賠償の請求、商品の返品等は原則としてお受けいたしかねますのでご了承ください。

使用上のご注意

- 入居後一週間程度は十分に換気を行なってください。施工時の臭いが残っている場合があります。
- カーテンやブラインドを活用し、直射日光を避けるよう心がけてください。直射日光や熱風が長時間あたると、変色しやすくなります。
- 粘着テープ(セロハンテープやガムテープなど)を壁紙に貼らないでください。テープの粘着剤が壁紙に移行し、変色や汚れの原因となります。また、粘着テープを剥がす時に壁紙が破損することがあります。
- 薬品や化粧品などを付着させないでください。壁紙が変色することがあります。
- 家具を壁面に密着させないでください。家具の塗料に含まれる色素やベニヤの色素により、壁紙が変色することがあります。変色だけでなく結露やカビの予防にもなります。
- 結露や過度の湿気は、シミ・剥がれ・カビの原因となりますので、室内の換気や湿度調整を心がけてください。
- 室内空気の汚れ(ホコリ、タバコ、キッチンからの油煙など)は、壁紙を短期間で黄変させてしまいます。できるだけ室内の換気を心がけてください。
- ホコリは、時々ハタキをかけたり電気掃除機などで吸い取ってください。ホコリや汚れを放置しておきますと、湿気や油分を吸って取りにくくなります。
- 飲食物や調味料などの水汚れは、直ちに軽く絞ったスポンジやタオルで汚れを吸い取るように拭き取ってください。落ちにくい場合は中性洗剤をご使用ください。洗剤の拭き残しは変色の原因になります。必ず水かぬるま湯で洗剤が残らないよう拭き取ってください。
- 時間の経過と共に部分的な剥がれが生じる場合があります。剥がれが広がる前に下地の汚れを取り去り、木工用水性接着剤などを壁紙裏面に塗り付け、十分圧着してください。
- 日常的メンテナンスを行ないながら、5～10年を目安に貼り替えをおすすめします。

ビニル壁紙のお手入れ方法の詳細はこちら >>

<https://www.lilycolor.co.jp/interior/maintenance/vinyl/index.html>



品番対照表 新 BASE ▶ 旧 BASE ・ 他

24-26 BASE	22-24 BASE	23-25 XR	機能性（全点防かび）					長期 継続品
			アンチダスト	軽量・ 耐クラック	撥水 トップコート	表面強度 アップ	抗菌	
LB-9501				●	●	●	●	
LB-9502				●	●	●	●	
LB-9503				●	●	●	●	
※ LB-9504	LB-9211			●	●	●	●	
LB-9505	LB-9212	XR-415		●	●	●	●	●
LB-9506	LB-9261	XR-429						●
LB-9507	LB-9262	XR-430						
LB-9508	LB-9204	XR-404		●	●	●	●	●
LB-9509	LB-9205	XR-406		●	●	●	●	
LB-9510	LB-9207	XR-414		●	●	●	●	●
LB-9511		XR-402		●	●	●	●	
LB-9512	LB-9210	XR-410		●	●	●	●	
LB-9513	LB-9252					●		
LB-9514	LB-9213	XR-416		●	●	●	●	●
LB-9515					●		●	
LB-9516	LB-9234	XR-438						●
LB-9517	LB-9233							
LB-9518	LB-9235	XR-439						●
LB-9519	LB-9237	XR-441						
LB-9520	LB-9238	XR-446					●	●
LB-9521	LB-9236	XR-440						●
LB-9522	LB-9239	XR-442						
LB-9523	LB-9215	XR-418		●	●	●	●	●
LB-9524	LB-9220	XR-421		●	●	●	●	
LB-9525	LB-9231	XR-436						
LB-9526	LB-9217	XR-419		●	●	●	●	
LB-9527	LB-9232	XR-437						
LB-9528	LB-9222	XR-448					●	
LB-9529				●	●	●	●	
LB-9530				●	●	●	●	
▲ LB-9531			●			●	●	
▲ LB-9532			●			●	●	
LB-9533				●	●	●	●	
LB-9534				●	●	●	●	
LB-9535				●	●	●	●	
LB-9536	LB-9256	XR-426			●	●	●	
LB-9537					●	●	●	
LB-9538					●	●	●	

24-26 BASE	22-24 BASE	23-25 XR	機能性（全点防かび）					長期 継続品
			アンチダスト	軽量・ 耐クラック	撥水 トップコート	表面強度 アップ	抗菌	
LB-9539	LB-9209			●	●	●	●	●
LB-9540				●	●	●	●	
LB-9541				●	●	●	●	
LB-9542	LB-9201	XR-407		●	●	●	●	
LB-9543	LB-9202	XR-408		●	●	●	●	
LB-9544				●	●	●	●	
LB-9545	LB-9208	XR-409		●	●	●	●	
LB-9546				●	●	●	●	
LB-9547				●	●	●	●	
LB-9548	LB-9268				●	●	●	
LB-9549					●	●	●	
LB-9550	LB-9269				●	●	●	
▲ LB-9551			●			●	●	
▲ LB-9552			●			●	●	
LB-9553	LB-9246				●	●	●	
LB-9554		XR-423		●	●	●	●	
LB-9555	LB-9216	XR-424		●	●	●	●	●
LB-9556				●	●	●	●	
LB-9557				●	●	●	●	
LB-9558				●	●	●	●	
LB-9559				●	●	●	●	
LB-9560				●	●	●	●	
LB-9561	LB-9218	XR-420		●	●	●	●	
LB-9562				●	●	●	●	
LB-9563					●	●	●	
LB-9564	LB-9241	XR-453			●	●	●	
LB-9565	LB-9242	XR-454			●	●	●	
LB-9566		XR-451			●	●	●	
LB-9567		XR-452			●	●	●	
LB-9568					●	●	●	
LB-9569					●	●	●	
LB-9570					●	●	●	
LB-9571	LB-9271							
LB-9572	LB-9274							
LB-9573	LB-9273							
LB-9574	LB-9272							
LB-9575	LB-9275							
LB-9576	LB-9278							

品番対照表 新 BASE ▶ 旧 BASE ・ 他

24-26 BASE	22-24 BASE	23-25 XR	機能性 (全点防かび)					長期 継続品
			アンチダスト	軽量・ 耐クラック	撥水 トップコート	表面強度 アップ	抗菌	
LB-9577	LB-9277				●			
LB-9578					●			
LB-9579							●	
LB-9580								
LB-9581	LB-9286							
LB-9582					●	●	●	
LB-9583	LB-9293	XR-463			●	●	●	
LB-9584	LB-9294				●	●	●	
LB-9585	LB-9290	XR-462						
LB-9586	LB-9295	XR-464			●	●	●	
LB-9587	LB-9296				●	●	●	
LB-9588	LB-9297				●	●	●	
LB-9589		XR-432						
LB-9590								
LB-9591	LB-9270	XR-431						
LB-9592	LB-9282						●	
LB-9593								
LB-9594					●			
LB-9595					●			
LB-9596					●			
LB-9597	LB-9298	XR-465						
LB-9598	LB-9299							
LB-9599	LB-9300					●		
LB-9600								

防火性能・認定番号

▲の品番の防火認定番号はQM-0814となります。

※の品番の防火認定番号はQM-0833となります。

防火 種別	下地別の防火性能(直張り施工)				材料区分
	不燃材料	不燃石膏ボード	準不燃材料	金属板	
2-3	準不燃 QM-0803	準不燃 QM-0803	準不燃 QM-0803	—	塩化ビニル樹脂系壁紙
2-3	準不燃 QM-0814	準不燃 QM-0814	準不燃 QM-0814	—	塩化ビニル樹脂系壁紙
2-3	準不燃 QM-0833	準不燃 QM-0833	準不燃 QM-0833	—	塩化ビニル樹脂系壁紙

品番対照表 旧 BASE ▶ 新 BASE ・ 他

22-24 BASE	24-26 BASE	23-25 XR	22-24 BASE	24-26 BASE	23-25 XR	22-24 BASE	24-26 BASE	23-25 XR
LB-9201	LB-9542	XR-407	LB-9236	LB-9521	XR-440	LB-9271	LB-9571	
LB-9202	LB-9543	XR-408	LB-9237	LB-9519	XR-441	LB-9272	LB-9574	
LB-9203	廃番		LB-9238	LB-9520	XR-446	LB-9273	LB-9573	
LB-9204	LB-9508	XR-404	LB-9239	LB-9522	XR-442	LB-9274	LB-9572	
LB-9205	LB-9509	XR-406	LB-9240		XR-443	LB-9275	LB-9575	
LB-9206		XR-413	LB-9241	LB-9564	XR-453	LB-9276	廃番	
LB-9207	LB-9510	XR-414	LB-9242	LB-9565	XR-454	LB-9277	LB-9577	
LB-9208	LB-9545	XR-409	LB-9243	XB-116 [※]		LB-9278	LB-9576	
LB-9209	LB-9539		LB-9244	XB-117 [※]		LB-9279	廃番	
LB-9210	LB-9512	XR-410	LB-9245	廃番		LB-9280	廃番	
LB-9211	LB-9504		LB-9246	LB-9553		LB-9281	廃番	
LB-9212	LB-9505	XR-415	LB-9247	廃番		LB-9282	LB-9592	
LB-9213	LB-9514	XR-416	LB-9248	廃番		LB-9283	廃番	
LB-9214		XR-417	LB-9249	廃番		LB-9284	廃番	
LB-9215	LB-9523	XR-418	LB-9250	廃番		LB-9285	廃番	
LB-9216	LB-9555	XR-424	LB-9251	廃番		LB-9286	LB-9581	
LB-9217	LB-9526	XR-419	LB-9252	LB-9513		LB-9287	廃番	
LB-9218	LB-9561	XR-420	LB-9253	廃番		LB-9288	廃番	
LB-9219		XR-422	LB-9254	廃番		LB-9289	廃番	
LB-9220	LB-9524	XR-421	LB-9255	廃番		LB-9290	LB-9585	XR-462
LB-9221		XR-447	LB-9256	LB-9536	XR-426	LB-9291	廃番	
LB-9222	LB-9528	XR-448	LB-9257	廃番		LB-9292	廃番	
LB-9223		XR-449	LB-9258		XR-428	LB-9293	LB-9583	XR-463
LB-9224	廃番		LB-9259	廃番		LB-9294	LB-9584	
LB-9225		XR-458	LB-9260	廃番		LB-9295	LB-9586	XR-464
LB-9226	廃番		LB-9261	LB-9506	XR-429	LB-9296	LB-9587	
LB-9227	廃番		LB-9262	LB-9507	XR-430	LB-9297	LB-9588	
LB-9228	廃番		LB-9263	廃番		LB-9298	LB-9597	XR-465
LB-9229		XR-450	LB-9264	廃番		LB-9299	LB-9598	
LB-9230		XR-455	LB-9265	廃番		LB-9300	LB-9599	
LB-9231	LB-9525	XR-436	LB-9266	廃番				
LB-9232	LB-9527	XR-437	LB-9267	廃番				
LB-9233	LB-9517		LB-9268	LB-9548				
LB-9234	LB-9516	XR-438	LB-9269	LB-9550				
LB-9235	LB-9518	XR-439	LB-9270	LB-9591	XR-431			

※ LB-9243・9244 は
21-24XB に収録しています。

Lilycolor BASE

リリカラベース 2024-2026

サンプル請求はこちらから ▶▶▶

<https://www.lilycolor.co.jp/>



■ 東京ショールーム	〒160-8315	東京都新宿区西新宿7-5-20 2F	TEL/03-3366-7824
■ 大阪ショールーム	〒550-0005	大阪府大阪市西区西本町2-2-2 なにわ筋中央ビル 6F	TEL/06-7670-5125
■ 福岡ショールーム	〒810-0071	福岡県福岡市中央区那の津2-6-4 3F	TEL/092-714-3835
■ 首都圏営業部	〒160-8315	東京都新宿区西新宿7-5-20	TEL/03-3366-7825
■ 営業開発部	〒160-8315	東京都新宿区西新宿7-5-20	TEL/03-3366-7865
■ 札幌支店	〒063-0832	北海道札幌市西区発寒12条12-2-20	TEL/011-666-2125
■ 東北支店	〒983-0004	宮城県仙台市宮城野区岡田西町3-10	TEL/022-288-3185
■ 大阪支店	〒550-0005	大阪府大阪市西区西本町2-2-2 なにわ筋中央ビル 1F	TEL/06-6535-8925
■ 広島支店	〒738-0021	広島県廿日市市木材港北5-52	TEL/0829-32-4555
■ 九州支店	〒810-0071	福岡県福岡市中央区那の津2-6-4	TEL/092-781-8125

環境にやさしいインキの使用

ベジタブルインキ

ベジタブルインキマークとは石油系の溶剤の使用を控え、生分解性がありVOC (Volatile Organic Compounds) の排出が少ない植物油に置き換えることで環境負荷を減らす取り組みを表すマークです。当見本帳では、表紙と本文に大豆油、亜麻仁油といった植物油を基準値以上含有するインキを使用しています。



《見本帳の廃棄に関するお願い》

不要となった見本帳につきましては、しかるべき資格を有する産業廃棄物処理業者に直接廃棄を委託していただきますようお願い申し上げます。

Lilycolor

制作／リリカラ株式会社
発行／2024年